

Ersatzteilkatalog

für den Motorroller TR 150 'Troll 1'



iwl-motorroller-forum.de / iwl-stadtroller-berlin.de

Inhaltsverzeichnis

Erläuterungen zum Ersatzteilkatalog
Zusammenfassung der gebräuchlichsten Normteile
Tafel 1a Rahmen
Tafel 1b Rahmen
Tafel 2a Vordergabel
Tafel 2b Vordergabel
Tafel 3a Vorderrad
Tafel 3b Vorderrad
Tafel 4a Hinterrad
Tafel 4b Hinterrad
Tafel 5 Schalt- und Bremsanlage
Tafel 6 Seitenstütze - Kickstarter
Tafel 7 Kraftstoffbehälter
Tafel 8 Lenker mit Seilzügen
Tafel 9 Auspuffanlage
Tafel 10 Ansauggeräuschkämpfer
Tafel 11a Verkleidung
Tafel 11b Verkleidung
Tafel 11c Verkleidung
Tafel 12 Seitenschale - links
Tafel 13 Seitenschale - rechts
Tafel 14a Elektrische Anlage
Tafel 14b Elektrische Anlage
Tafel 15 Werkzeugsatz
Tafel 16 Motorzubehör

(Beachte **Kein** Ersatzteilkatalog für Rollermotor RM 150/1)

Erläuterungen zum Ersatzteilkatalog

Der Ersatzteilkatalog des VEB Industriewerke Ludwigsfelde liefert die Ersatzteile des Motorrollers 'TR 150' an

Vertragswerkstätten und Spezialverkaufsstellen der Handelsorgane. Direktlieferungen an Endverbraucher können nicht ausgeführt werden. Wir bitten deshalb unsere Rollerfreunde, von Ersatzteilbestellungen beim Herstellerwerk abzusehen, da wir in jedem Falle an die Vertragswerkstätten bzw. Handelsorgane verweisen müssen.

Beachten Sie bitte, daß für die Lieferung von Motorroller-Ersatzteilen verschiedene Betriebe zuständig sind:

Für Motorenteile einschließlich Vergaser
VEB Motorradwerk Zschopau
Zschopau (Sa.)

Für Teile der Fahrzeugelektrik
Zentrales Vertriebslager Fahrzeugelektrik
Thalheim (Erzgeb.)

Für Nachbestellungen von Schlüsseln für das Sicherheitsschloß die nachstehenden Vertragswerkstätten des VEB Döbelner Beschläge- und Metallwerke (unter Angabe der Schlüsselnummer).

Für die Bezirke:

Walter Lorenz

Berlin N 4

Anklamer Straße 46Potsdam, Neubrandenburg, Schwerin, Rostock,
Demokratisches Berlin

Gerhard Zenker

Jena (Thür.)

Lutherstraße 27Erfurt, Suhl, Karl-Marx-Stadt

PGH des Kunst- und Bauschlosserhandwerks

Leipzig S 3

Wiedebachstraße 1Dresden, Cottbus, Frankfurt (Oder)

Ernst Achilles

Leipzig C 1

Gustav-Adolf-Straße 55Magdeburg, Halle, Leipzig

Walter Frenzel

Dresden A 19

Augsburger Straße 31Dresden, Cottbus, Karl-Marx-Stadt

Für die übrigen Teile

VEB Industriewerke Ludwigsfelde Ludwigsfeld Kr. Zossen

Wir möchten darauf hinweisen, daß Bestellungen nur bearbeitet werden können, wenn sie nach den bestehenden Richtlinien formgerecht vorgelegt werden.

An Handelsorgane können keine Normteile geliefert werden, während Bereifung nur über die Fachgeschäfte des Einzelhandels bezogen werden können.

Zur besseren Übersicht wurde dem Ersatzteil-Katalog eine Aufstellung der wichtigsten Normteile des Motorrollers 'TR 150' vorangestellt.

Die Eintragungen in der Spalte 'Bemerkung' haben folgende Bedeutung:

z.B. Taf. 8 Bild 5 -Das Ersatzteil kommt noch in einer anderen Baugruppe vor und ist auf der Tafel Nr. 8 als Bild Nr. 5 zu finden

(Bei Normteilen entfällt diese Angabe)

W -Das Ersatzteil kommt auch im Motorroller 'SR 56 - Wiesel' vor.

B -Das Ersatzteil kommt auch im Motorroller 'SR 59 - Berlin' vor.

gal Zn 12 cDiese oder ähnliche Bezeichnungen geben den Oberflächenschutz der betreffenden Teile an und sind bei Bestellung mit anzugeben.

Alle Ersatzteile, die im Original farbig lackiert sind, werden nur mit Haftgrund versehen.

Kunststoffteile werden roh bzw. mit Haftgrund versehen geliefert.
Motorroller-NC-Lacke

Für den Reparatursektor liefert in unserem Auftrage

Fa. Wilhelm Schmidt jr. KG

Leipzig C 1

Nordstraße 14 - Telefon: Leipzig 22826

Lieferung erfolgt in Gläsern von 0,5 und 1,0 kg nur an Vertragswerkstätten.

Handelsorgane werden beliefert, wenn die Lacke nicht für den Verkauf, sondern nur für eigene Reparaturzwecke bestimmt sind.

Zusammenfassung der gebräuchlichsten Normteile des Motorrollers

-TR 150 -

Was ist TGL ?

In der DDR wurde 1962 /63 von DIN auf TGL umgestellt // Technische Güte und Lieferbedingungen. Die TGL-Standards galten, im Gegensatz zur DIN, als Vorschrift und nicht nur als Empfehlung. Sie wurden in Gesetzblatt-Sonderdrucken, TGL-Taschenbüchern und in Zeitschriften veröffentlicht

Bezeichnung	Stück/ Fahrzeug	Abmasse	TGL-Normen	Oberflächenschutz
Sechskantschraube	2	M 4x15	TGL 0-931 5D	gal Zn 12 c
Sechskantschraube	4	M 6x10	TGL 0-933 5S	gal Zn 12 gl
Sechskantschraube	3	M 6x10	TGL 0-933 5S	gal Zn 12 c
Sechskantschraube	1	M 6x10	TGL 0-933 8G	gal Zn 12 c
Sechskantschraube	5	M 6x12	TGL 0-933 5S	gal Zn 12 gl
Sechskantschraube	1	M 6x15	TGL 0-931 5S	gal Zn 12 c
Sechskantschraube	2	M 6x15	TGL 0-933 5D	gal Zn 12 c
Sechskantschraube	2	M 6x15	TGL 0-933 5S	gal Zn 12 c
Sechskantschraube	2	M 6x15	TGL 0-933 5S	gal Zn 12 gl
Sechskantschraube	2	M 6x20	TGL 0-931 4D	gal Zn 12 c
Sechskantschraube	4	M 6x22	TGL 0-933 4S	gal Zn 12 c
Sechskantschraube	1	M 8x15	TGL 0-933 5D	gal Zn 12 c
Sechskantschraube	11	M 8x15	TGL 0-933 5S	gal Zn 12 c
Sechskantschraube	3	M 8x20	TGL 0-933 4D	gal Cu Ni Cr 48 hgl
Sechskantschraube	1	M 8x20	TGL 0-933 5D	gal Zn 12 c
Sechskantschraube	2	M 8x25	TGL 0-933 5S	gal Zn 12 c
Sechskantschraube	1	M 8x45	TGL 0-933 5S	gal Zn 12 c
Sechskantschraube	3	M 8x45	TGL 0-931 8G	gal Zn 12 c
Sechskantschraube	2	M 10x35	TGL 0-931 5S	gal Zn 12 c
Sechskantschraube	2	M 10x35	TGL 0-931 8G	gal Zn 12 c
Sechskantschraube	2	M 10x95	TGL 0-931 8G	gal Zn 12 c
Linsensenkschraube	2	AM 5x10	TGL 0-91 4D	gal Zn 12 c
Linsensenkschraube	2	M 6x20	TGL 0-91 4S	gal Zn 12 hgl
Linsensenkschraube	6	M 6x25	TGL 0-91 5S	gal Zn 12 gl
Linsensenkschraube	1	M 8x30	TGL 0-91 5S	gal Zn 12 c
Zylinderschraube	1	M 4x6	TGL 0-84 5S	gal Zn 12 c
Zylinderschraube	2	M 4x15	TGL 0-84 4S	gal Zn 12 c
Zylinderschraube	1	BM 5x20	TGL 0-84 5S	gal Zn 12 c
Linsenschraube	4	M 4x8	TGL 0-85 5S	Kopf: gal Cu Ni Cr 48 mt
Linsenschraube	3	M 6x10	TGL 0-920 5S	gal Zn 12 gl
Linsenschraube	2	M 6x20	TGL 0-920 5S	gal Zn 12 gl
Senkschraube	3	AM 6x10	TGL 0-87 5S	gal Zn 12 c
Sechskantmutter	4	M 3	TGL 0-936 5S	gal Zn 12 c
Sechskantmutter	10	M 3	TGL 0-934 5S	gal Zn 12 c
Sechskantmutter	2	M 4	TGL 0-934 4D	gal Zn 12 c
Sechskantmutter	3	M 5	TGL 0-934 4D	gal Zn 12 c
Sechskantmutter	26	M 6	TGL 0-934 4D	gal Zn 12 c
Sechskantmutter	6	M 7	TGL 0-934 5S	gal Zn 12 c
Sechskantmutter	1	BM 8	TGL 0-939 4D	gal Zn 12 c

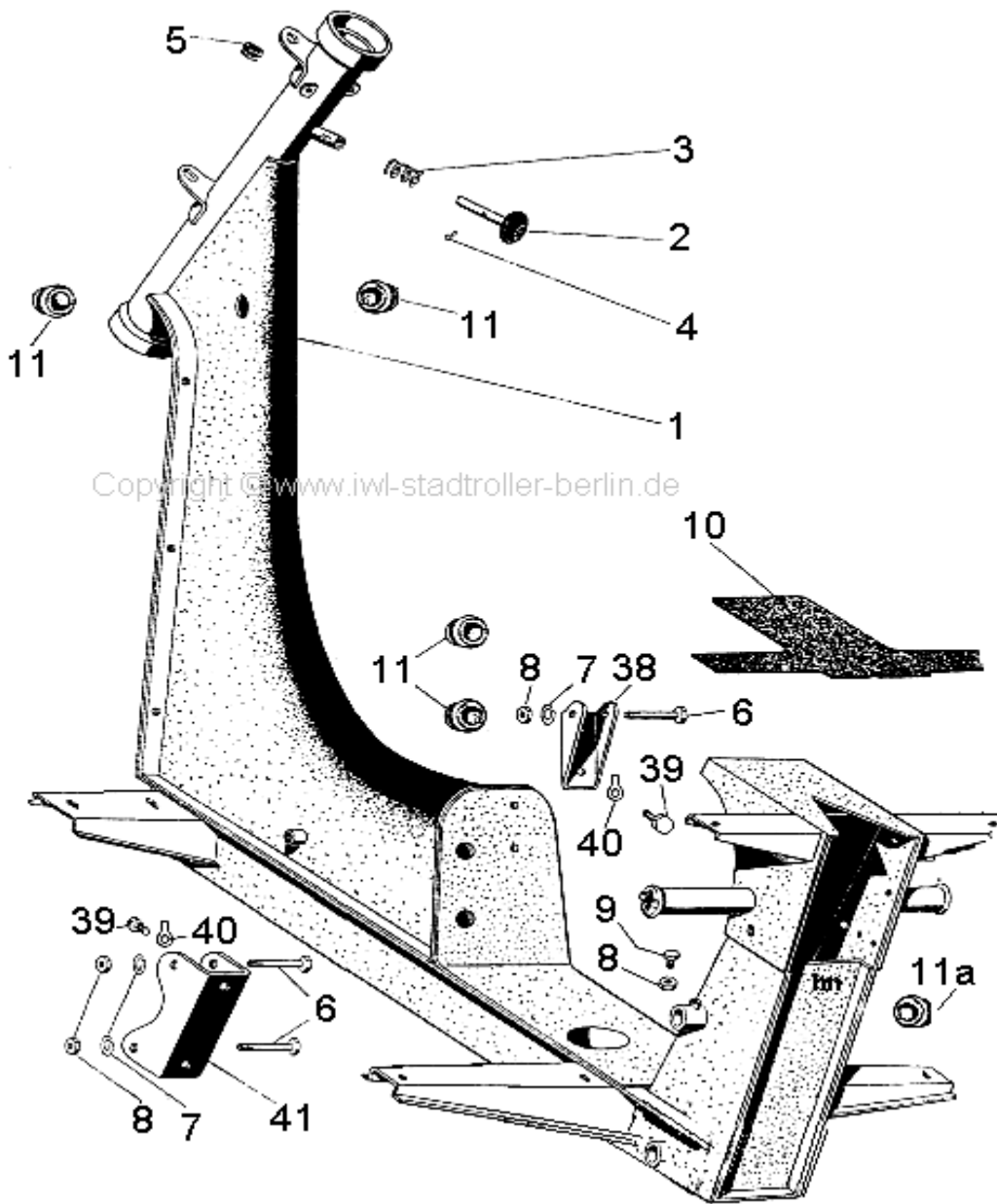
Sechskantmutter	9	M 8	TGL 0-934 4D	gal Zn 12 c
Sechskantmutter	4	M 8	TGL 0-934 5S	gal Zn 12 c
Sechskantmutter	2	M 10	TGL 0-934 4D	gal Zn 12 c
Sechskantmutter	2	M 12	TGL 0-934 4D	gal Zn 12 c
Sechskantmutter	2	M 14x1,5	TGL 0-934 4D	gal Zn 12 c
Sechskantmutter	5	M 18x1,5	TGL 0-936 5S	gal Zn 12 c
Federscheibe	10	A 3	TGL 0-137	gal Zn 12 c
Federscheibe	3	B 5	TGL 0-137	gal Zn 12 c
Federscheibe	8	A 6	TGL 0-137	gal Zn 12 c
Federscheibe	22	B 6	TGL 0-137	gal Zn 12 c
Federscheibe	4	B 8	TGL 0-137	gal Zn 12 c
Federscheibe	6	B 10	TGL 0-137	gal Zn 12 c
Federscheibe	1	B 12	TGL 0-137	gal Zn 12 c
Federscheibe	1	B 18	TGL 0-137	gal Zn 12 c
Federring	4	B 3	TGL 0-127	gal Zn 12 c
Federring	5	B 4	TGL 0-127	gal Zn 12 c
Federring	6	B 6	TGL 0-127	gal Zn 12 c
Federring	11	B 8	TGL 0-127	gal Zn 12 c
Federring	2	B 10	TGL 0-127	gal Zn 12 c
Scheibe	8	6,4	TGL 0-125 St	gal Zn 12 c
Scheibe	3	6,4	TGL 0-125 St	gal Zn 12 c
Scheibe	1	12	TGL 0-1440 St	gal Zn 12 c
Scheibe	3	13	TGL 0-125 St	gal Zn 12 c
Scheibe	1	15	TGL 0-125 St	gal Zn 12 c
Scheibe	2	16	TGL 0-1440 St	gal Zn 12 c
Scheibe	1	18	TGL 0-1440 St	gal Zn 12 c
Sicherungsblech	6	8,4	DIN 93 St	gal Zn 12 c
Zylinderkerbstift	1	2,5x10	TGL 0-1473	-
Zylinderkerbstift	4	5x20	TGL 0-1473	-
Zylinderkerbstift	1	5x24	TGL 0-1473	-
Zylinderkerbstift	1	6x20	TGL 0-1473	-
Halbrundniet	2	2x6	TGL 0-660 Al	-
Halbrundniet	2	3x10	TGL 0-660 Al	-
Halbrundniet	2	6x12	TGL 0-660 Al	-
Splint	2	3x30	TGL 0-94 St	gal Zn 12 c
Splint	1	5x30	TGL 0-94 St	gal Zn 12 c
Sicherungsring	1	10x1	DIN 471	-
Sicherungsring	4	15x1	DIN 471	-
Sicherungsring	1	18x1,2	DIN 471	-
Sicherungsring	2	35x1,5	DIN 471	-
Sicherungsring	1	52x2	DIN 471	-
Rillenlager	2	6202	TGL 2981-56	-
Rillenlager	2	6205	TGL 2981-56	-

Tafel 1a

Rahmen - 01

Bild-Nr.:	Benennung:	Ersatzteil-Nr.:	Stück pro Baugruppe:	Bemerkung
1	Rahmen	150-01.100	1	
2	Sicherungsbolzen	150-01.300	1	
3	Druckfeder	150-01.000:02	1	
4	Halbrundkerbnagel	2x6 DIN 1476	1	
5	Aufnahmegummi für Scheinwerferhalter	13-830.61-0	1	
6	Sechskantschraube	M 8x45 TGL 0-931 8 G	3	gal Zn 12 c
7	Federring	B 8 TGL 0-127	3	gal Zn 12 c
8	Sechskantmutter	M 8 TGL 0-934 4 D	4	gal Zn 12 c
9	Sechskantschraube	M 8x25 TGL 0-933 5 S	1	gal Zn 12 c
10	Unterlage	150-01.000:05	1	
11	Kabeldurchführung	14x4 TGL 39-455	2	
11a	Klemmring	150-01.000:15	7	
38	Motorhalter, vorn	150-01.130:02	1	
39	Sechskantschraube	M 8x15 TGL 0-933 5 S	4	gal Zn 12 c
40	Sicherungsblech	8,4 DIN 93 St	4	
41	Motorhalter, hinten	150-01.120:05	1	

Tafel 1a

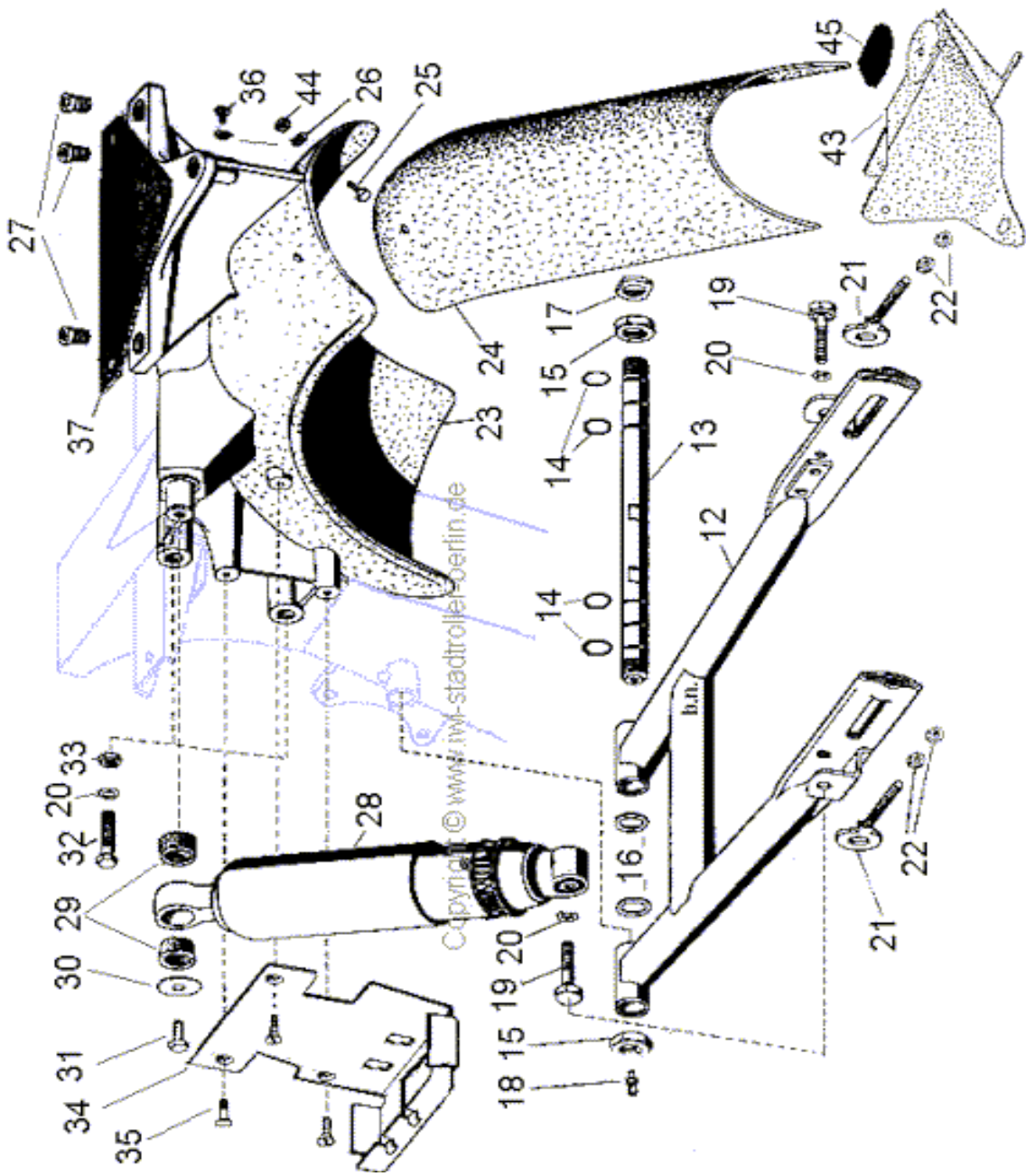


Tafel 1b

Rahmen - 01

Bild-Nr.:	Benennung:	Ersatzteil-Nr.:	Stück pro Baugruppe:	Bemerkung
12	Schwinggabel	150-01.210	1	
13	Lagerbolzen für Schwinggabel	13-821.118-0	1	Taf. 2a Bild 20
14	Dichtring	13-821.103-0	4	14 Ø x 1,5
15	Sechskantmutter	M 18x1,5 TGL 0-933 5 S	2	gal Zn 12 c
16	Anlaufscheibe	13-821.104-0	2	
17	Stellring	05-821.234-0	1	
18	Kugelschmierkopf	AM 6 DIN 3402	1	verzinkt
19	Sechskantschraube	M 10x35 TGL 0-931 8 G	2	gal Zn 12 c
20	Federscheibe	B 10 TGL 0-137	2	gal Zn 12 c
21	Kettenspanner	13-825.50-0	2	
22	Sechskantmutter	M 6 TGL 0-934 4 D	6	gal Zn 12 c
23	Haubenträger	150-01.000:01	1	
24	Kotflügel, hinten	150-01.000:04	1	
25	Sechskantschraube	M 6x15 TGL 0-933 5 S	2	gal Zn 12 c
26	Federscheibe	A 6 TGL 0-137	5	gal Zn 12 c
27	Gewindebuchse	150-01.000:06	3	
28	Federbein A 22-100-183-MV	7091-00:1.02/02	2	
29	Lagergummi, oben	05-823.29-0	4	
30	Scheibe	18-00.131-05	2	
31	Sechskantschraube	M 8x15 TGL 0-933 5 G	2	gal Zn 12 c
32	Sechskantschraube	M 10x95 TGL 0-931 8 G	2	gal Zn 12 c
33	Sechskantmutter	M 10 TGL 0-934 4 D	2	gal Zn 12 c
34	Batterieträger	150-01.000:03	1	
35	Senkschraube	AM 6x10 TGL 0-87 5 S	3	gal Zn 12 c
36	Sechskantschraube	M 6x10 TGL 0-933 5 S	3	gal Zn 12 c
37	Auflage	150-01.000:10	1	Gummi
43	Reserveradstütze	150-01.010	1	
44	Sechskantmutter	M 8x TGL 0-934 5 S	5	gal Zn 12 c
45	Unterlage	150-01.000:13	1	Gummi

Tafel 1b

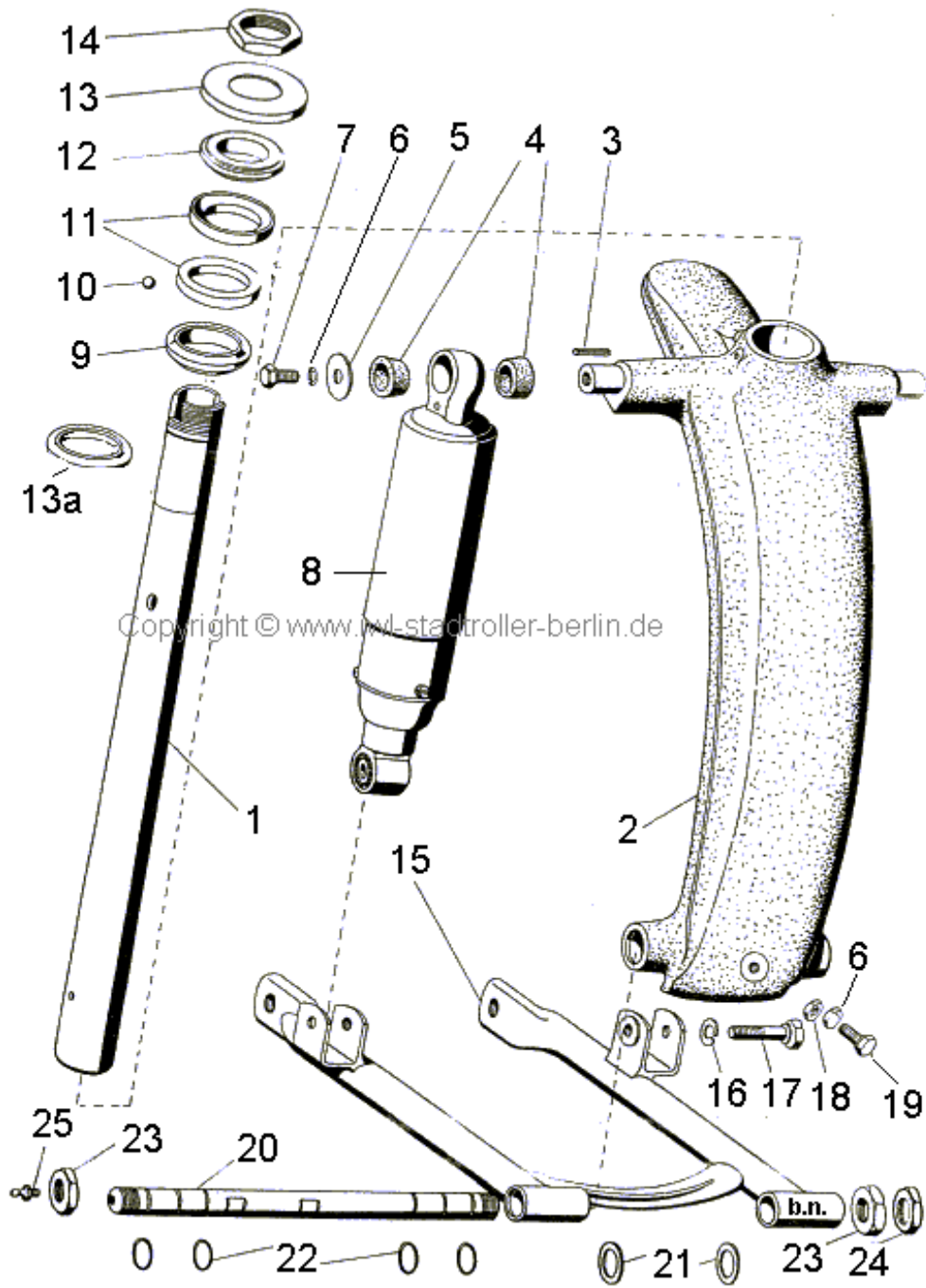


Tafel 2a

Vordergabel – 03

Bild-Nr.:	Benennung:	Ersatzteil-Nr.:	Stück pro Baugruppe:	Bemerkung
1	Lenkrohr	150-03.100:03	1	einschließlich Verstärkung 05-822.93-0
2	Schwingenträger	150-03.100:02	1	
3	Zylinderkerbstift	5x24 TGL 0-1473	1	
4	Lagergummi, oben	05-823.29-0	4	
5	Scheibe	18-00.131-05	2	
6	Federring	B 8 TGL 0-127	3	gal Zn 12 c
7	Sechskantschraube	M 8x15 TGL 0-933 5 S	5	gal Zn 12 c
8	Federbein A 22-100-183-OV	7091-00:1.01/02	2	
9	Gabellaufring, unten	05-822.159-0	1	
10	Kugel	6,35 III DIN 5401	46	
11	Rahmenlaufring	05-822.147-0	2	
12	Gabellaufring, oben	05-822.148-0	1	
13	Staubkappe	13-822.07-0	1	
13a	Distanzring	150-03.000:11	1	
14	Befestigungsmutter	05-822.42-0	1	
15	Schwinge	150-03.200	1	
16	Federring	B 10 TGL 0-127	2	gal Zn 12 c
17	Sechskantschraube	M 10x35 TGL 0-931 5 S	2	gal Zn 12 c
18	Sechskantmutter	BM 8 TGL 8-439 4 D	1	gal Zn 12 c
19	Sechskantschraube	M 8x25 TGL 0-933 5 S	1	gal Zn 12 c
20	Lagerbolzen	13-821.118-0	1	Taf. 16 Bild 13
21	Anlaufscheibe zur Schwinggabel	13-821.104-0	2	
22	Dichtring	13-821.103-0	4	14 Ø x1,5
23	Sechskantmutter	M 18x1,5 TGL 0-936 5 S	2	gal Zn 12 c
24	Stellring zur Schwinggabel	05-821.234-0	1	
25	Kugelschmierkopf	AM 6x1 DIN 3403	1	gal Zn 12 c

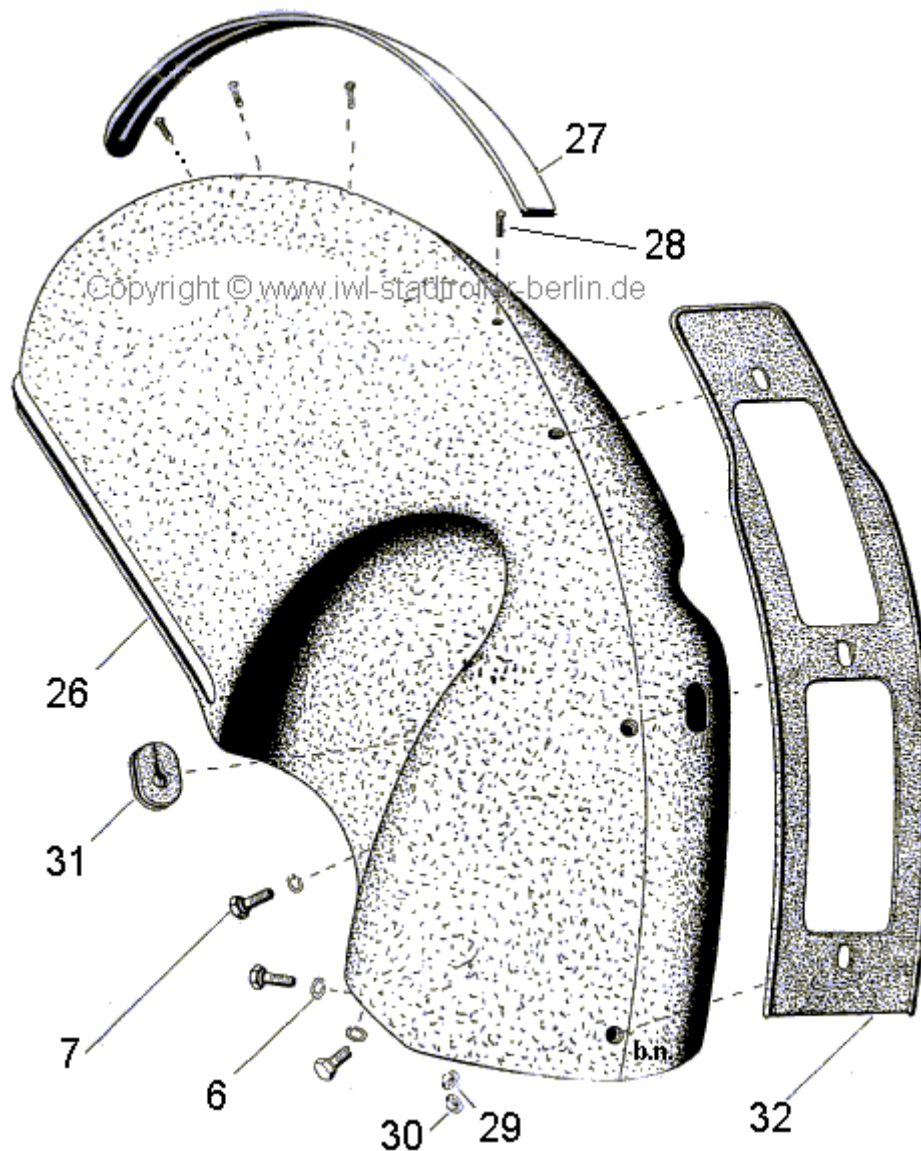
Tafel 2a



Tafel 2b

Vordergabel – 03

Bild-Nr.:	Benennung:	Ersatzteil-Nr.:	Stück pro Baugruppe:	Bemerkung
6	Federring	B 8 TGL 0-127	3	siehe Tafel 2a
7	Sechskantschraube	M 8x15 TGL 0-933 5 S	5	siehe Tafel 2a
26	Kotflügel	150-03.310	1	
27	Zierleiste	150-03.000:03	1	
28	Hammerschraube	M 3x8 04.0083	4	
29	Federring	B 3 TGL 0-127	4	gal Zn 12 c
30	Sechskantmutter	M 3 TGL 0-936 5 S	4	gal Zn 12 c
31	Formteil	150-03.000:02	1	
32	Formteil	150-03.000:05	1	

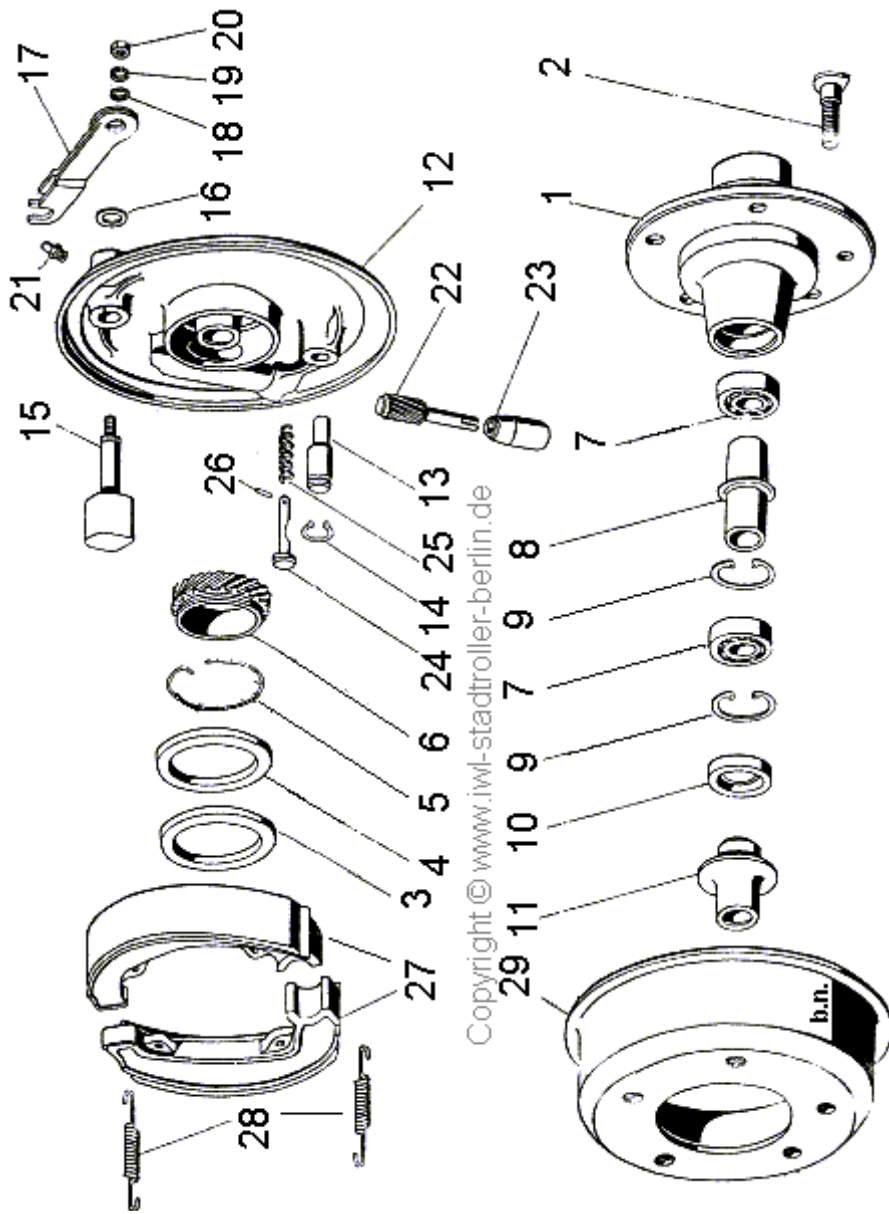


Tafel 3a

Vorderrad - 06

Bild-Nr.:	Benennung:	Ersatzteil-Nr.:	Stück pro Baugruppe:	Bemerkung
1	Nabenkörper	R56-061:7	1	W, B
2	Radbolzen	07.59-07.10:02	5	siehe Tafel 4a Bild 2 W, B
3	Staubring	R56-061:2	1	W, B
4	Filzeinlage	R56-061:3	1	W, B
5	Hakenspringring	R56-061:5	1	W, B
6	Schraubenrad	R56-061:6	1	W, B
7	Rillenrad	6202 TGL 2981-56	2	
8	Distanzbuchse	150-06.100:01	1	
9	Sicherungsring	35x1,5 DIN 472	2	
10	Radialdichtring	B 25x35 DIN 6504	1	
11	Distanzbuchse	150-06.100:02	1	
12	Ankerplatte	150-06.110:01	1	
13	Bremsankerbolzen	150-07.130:02	1	siehe Tafel 4a Bild 16
14	Sicherungsring	15x1 DIN 471	1	
15	Bremsschlüssel	150-06.110:03	1	
16	Zwischenscheibe	R56-062:3	1	W, B
17	Bremshebel	R56-0622	1	W, B
18	Scheibe	8,4 TGL 0-125 St	1	gal Zn 12 c
19	Federring	B 8 TGL 0-127	2	gal Zn 12 c
20	Sechskantmutter	M 8 TGL 0-934 4 D	1	gal Zn 12 c
21	Kugelwulstschmierkopf	AM 6 DIN 3403	1	verzinkt
22	Abtriebswelle	R56-062:6	1	W, B
23	Buchse	R56-062:10	1	W, B
24	Bolzen	R56-062:8	1	W, B
25	Druckfeder	R56-062:9	1	W, B
26	Zylinderkerbstift	2,5x10 TGL 0-1473 6 S	1	gal Zn 12 c
27	Bremsbacken, vollst.	05-825.37-0	1	Taf. 4a Bild 20
28	Rückholfeder	01-824.19-0	2	Taf. 4a Bild 21
29	Bremstrommel	150-07.100:02	1	Taf. 4a Bild 10

Tafel 3a

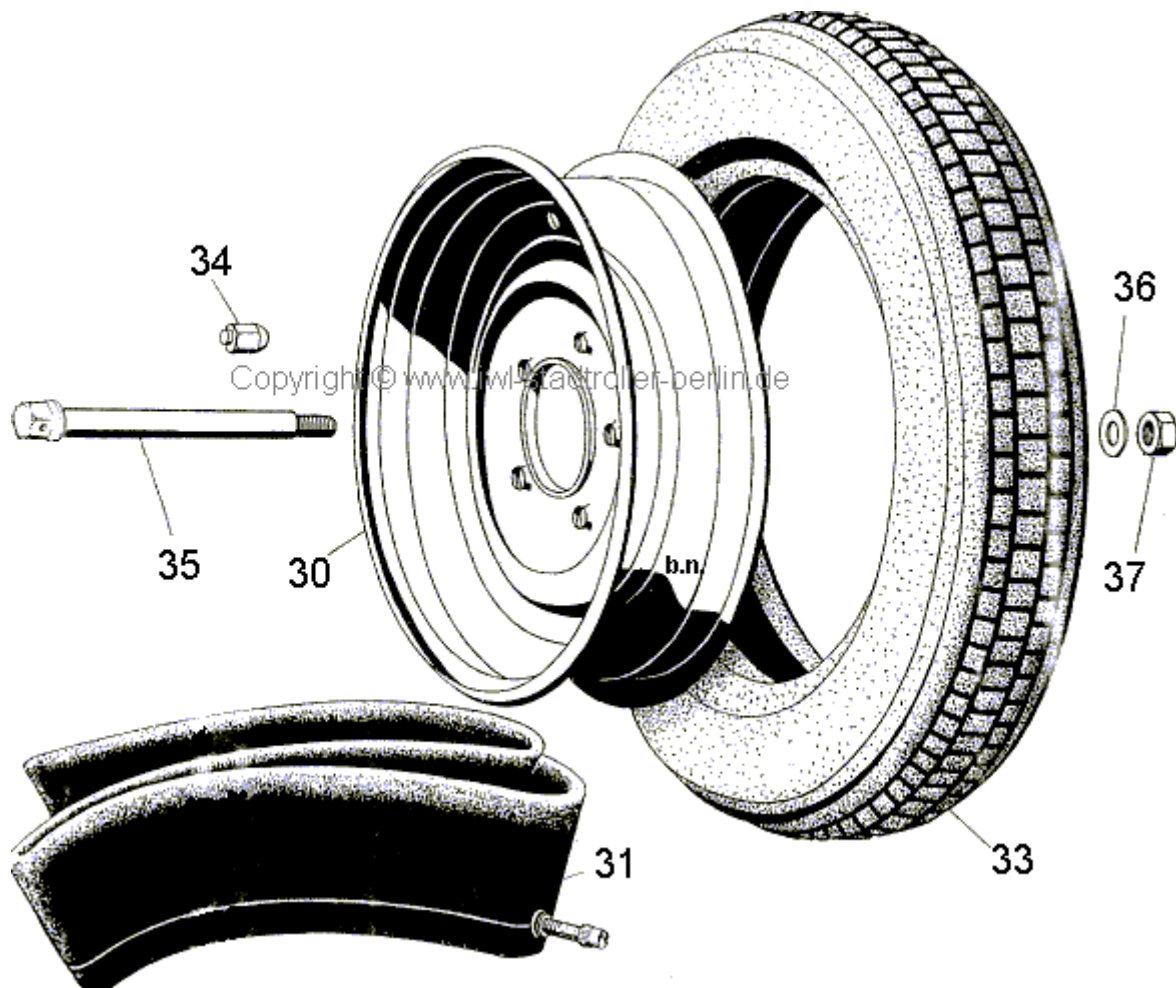


Tafel 3b

Vorderrad – 06

Bild-Nr.:	Benennung:	Ersatzteil-Nr.:	Stück pro Baugruppe:	Bemerkung
30	Scheibenrad	S 12-3	1	siehe Tafel 4b Bild 28 w, B
31	Schlauch, vollst.	3,50-12	1	siehe Tafel 4b Bild 30 w, B
33	Reifen	3,50-12 TGL 11774	1	siehe Tafel 4b Bild 31 w, B
34	Radmutter	07.59-07.01	5	siehe Tafel 4b Bild 32 w, B
35	Achse für Vorderrad	13-824.15-0	1	
36	Scheibe	15 TGL 0-125 St	1	gal Zn 12 c
37	Sechskantmutter	M 14x1,5 TGL 0-934 4 D	1	gal Zn 12 c
-	Vorderradnabe, komplett	150-06.100	1	

(besteht aus den Teilen für Vorderrad ohne den Einzelteilen nach Bild-Nr. 30, 31, 33, 34)

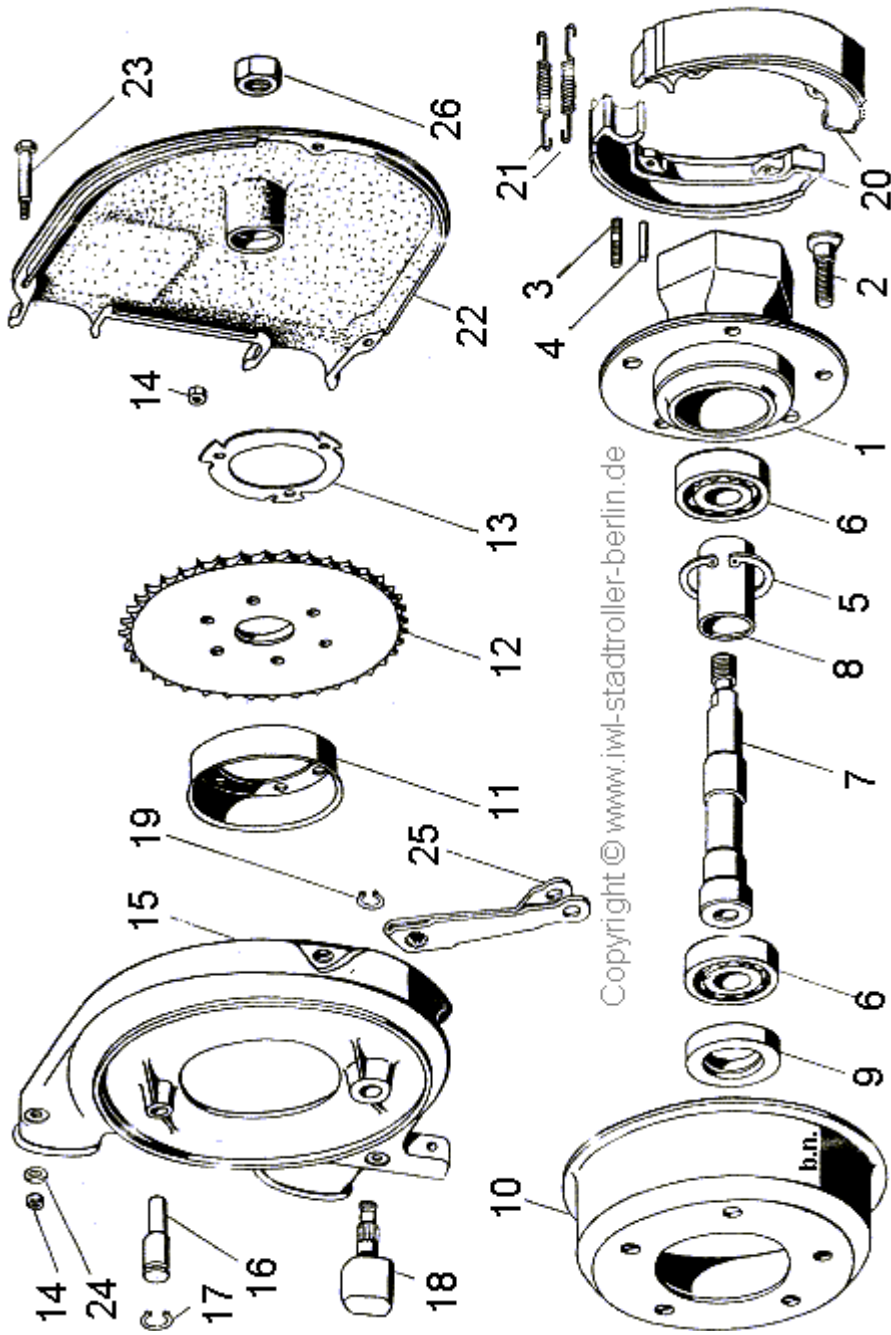


Tafel 4a

Hinterrad - 07

Bild-Nr.:	Benennung:	Ersatzteil-Nr.:	Stück pro Baugruppe:	Bemerkung
1	Nabenkörper	150-07.110:01	1	
2	Radbolzen	07.59-07.10:02	5	siehe Tafel 3a Bild 2 W, B
3	Stiftschraube	150-07.110:02	3	
4	Zylinderstift	6x20 TGL 0-7	3	
5	Sicherungsring	52x2 DIN 472	1	
6	Rillenkörper	6205 DIN 625 TGL 2981-56	2	
7	Achsbolzen	150-07.120:01	1	
8	Distanzbuchse	150-07.100:01	1	
9	Radialdichtring	B 30x52 DIN 6504	1	
10	Bremstrommel	150-07.100:02	1	siehe Tafel 3a Bild 29
11	Spritzring	150-07.100:03	1	
12	Kettenrad	150-07.100:04	1	
13	Sicherungsscheibe	150-07.100:05	1	
14	Sechskantmutter	M 6 TGL 0-934 5 S	6	gal Zn 12 c
15	Ankerplatte	150-07.130:01	1	
16	Bremsankerbolzen	150-07.130:02	1	siehe Tafel 3a Bild 13
17	Sicherungsring	15x1 DIN 471	1	
18	Bremsschlüssel	150-07.130:03	1	
19	Sicherungsring	10x1 DIN 471	1	
20	Bremsbacken	05-825.37-0	1	siehe Tafel 3a Bild 27
21	Rückholfeder	01-824.19-0	2	siehe Tafel 3a Bild 28
22	Gehäusedeckel	150-07.100:06	1	
23	Paßbolzen	150-07.100:07	3	
24	Federscheibe	A 6 TGL 0-137	3	gal Zn 12 c
25	Bremshebel	150-07.131	1	
26	Sechskantmutter	M 14x1,5 TGL 0-934 4 D	1	gal Zn 12 c

Tafel 4a

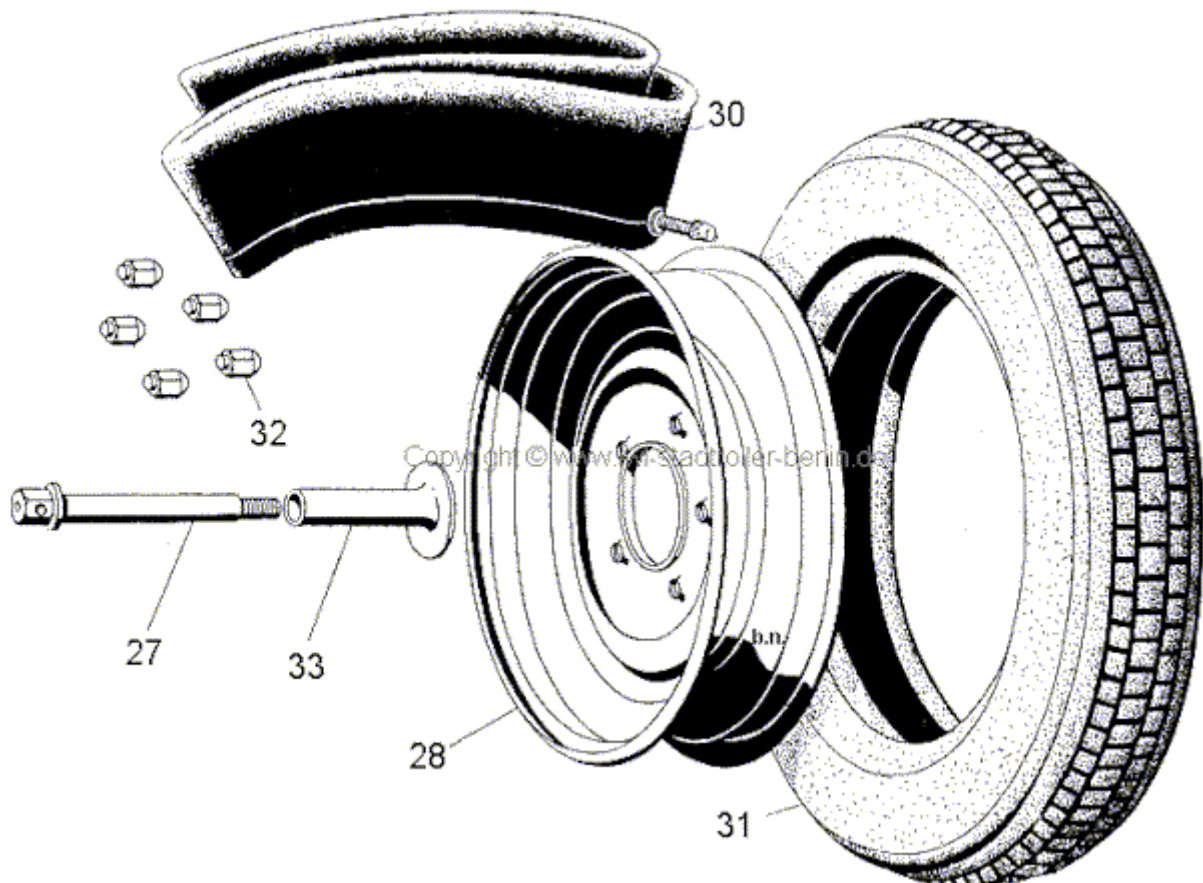


Tafel 4b

Hinterrad - 07

Bild-Nr.:	Benennung:	Ersatzteil-Nr.:	Stück pro Baugruppe:	Bemerkung
27	Achse	13-824.15-0	1	
28	Scheibenrad	S 12-3	1	siehe Tafel 3b Bild 30 W, B
30	Schlauch, vollst.	3,50-12	1	siehe Tafel 3b Bild 31 W, B
31	Reifen	3,50-12 TGL 11774	1	siehe Tafel 3b Bild 33 W, B
32	Radmutter	07.59-07.01	5	siehe Tafel 3b Bild 34 W, B
33	Distanzbuchse	150-07.000:01	1	
-	Hinterradnabe, komplett	150-07.100	1	

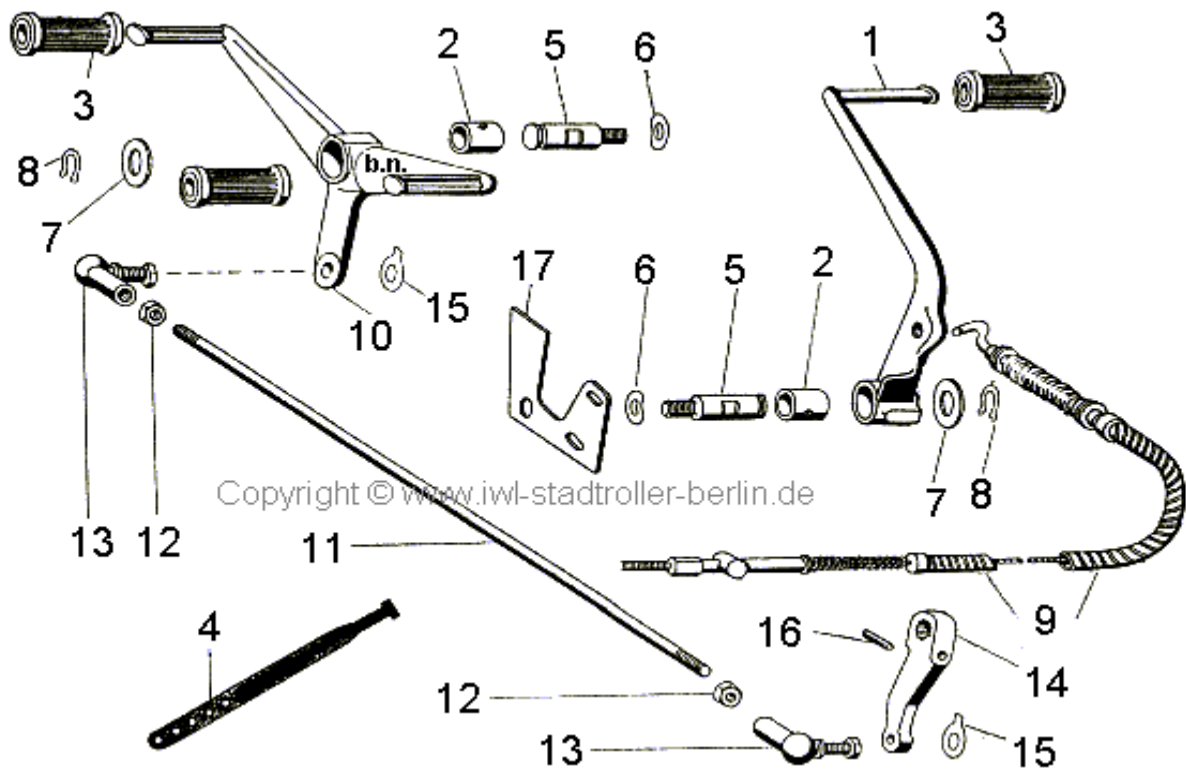
(besteht aus den Teilen für Hinterrad ohne den Einzelteilen nach Bild-Nr. 28, 30, 31, 32)



Tafel 5

Schalt- und Bremsanlage - 12

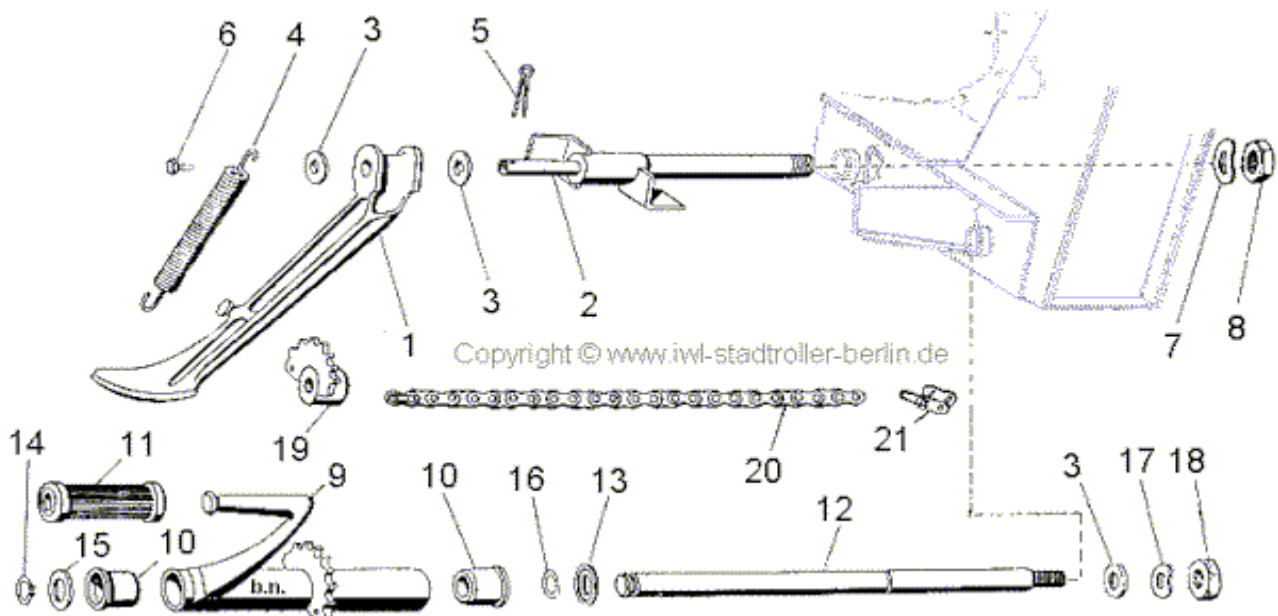
Bild-Nr.:	Benennung:	Ersatzteil-Nr.:	Stück pro Baugruppe:	Bemerkung
1	Bremshebel	150-12.100:02	1	
2	Laufbuchse	07.59-03.02:02	2	B
3	Gummi für Kickstarterkurbel	01-844.52-0	3	
4	Kabelband	R56-50:1	1	W, B
5	Gewindebolzen	150-12.000:06	2	
6	Federscheibe	B 10 TGL 0-137	2	gal Zn 12 c
7	Scheibe	16 TGL 0-1440	2	gal Zn 12 c
8	Sicherungsring	15x1 DIN 471	2	
9	Bremsseil	150-12.400	1	
10	Fußschalthebel	150-12.300:01	1	
11	Schaltstange	150-12.000:04	1	
12	Sechskantmutter	M 8 TGL 0-934	2	gal Zn 12 c
13	Winkelgelenk mit Federsicherung	AS 13 DIN 71802	2	gal Zn 12 c
14	Schalthebel	150-12.000:05	1	
15	Sicherungsblech	8,4 DIN 93 St	2	gal Zn 12 c
16	Zylinderkerbstift	6x20 TGL 1473	1	(bzw Bolzen 6x25 +Mutter)
17	Halteblech	150-50.000:10	1	



Tafel 6

Seitenstütze – 20 Kickstarter - 15

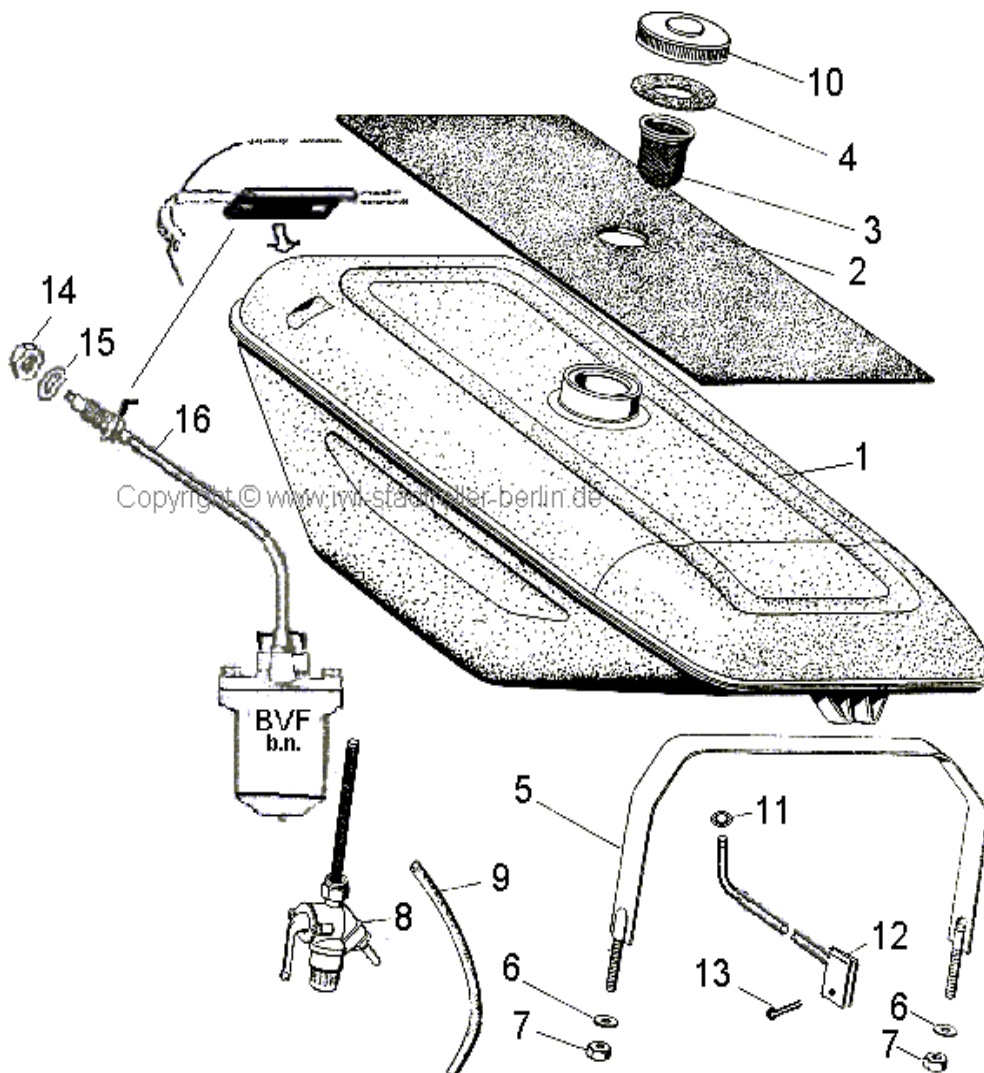
Bild-Nr.:	Benennung:	Ersatzteil-Nr.:	Stück pro Baugruppe:	Bemerkung
1	Seitenstütze	07.59-07.10:04	1	W, B
2	Bolzen	150-20.001	1	
3	Scheibe	13 TGL 0-125 St	3	gal Zn 12 c
4	Zugfeder	R56-17:2	1	W, B
5	Splint	5x30 TGL 0-94 St	1	gal Zn 12 c
6	Sechskantschraube	M 6x10 TGL 0-933 8 G	1	gal Zn 12 c
7	Federscheibe	B 18 TGL 0-137	1	gal Zn 12 c
8	Sechskantmutter	M 18x1,5 TGL 0-936 5 S	1	gal Zn 12 c
9	Kickstarter	150-15.210	1	
10	Buchse	150-15.200:01	2	
11	Gummi für Kickstarter	02-846.42-0	1	
12	Bolzen	150-15.000:01	1	
13	Anschlagscheibe	150-15.000:02	1	
14	Sicherungsring	18x1,2 DIN 471	1	
15	Blanke Scheibe	18 TGL 0-1440	1	gal Zn 12 c
16	Sprengring	18 DIN 9045	1	
17	Federscheibe	B 12 TGL 0-137	1	gal Zn 12 c
18	Sechskantmutter	M 12 TGL 0-934 4 D	1	gal Zn 12 c
19	Kettenradsegment	150-15.100	1	
20	Rollenkette	1x12,7x5,2x20 TGL 39-295	1	
21	Steckglied	1Ax12,7x5,2 TGL 39-295	1	



Tafel 7

Kraftstoffbehälter - 25

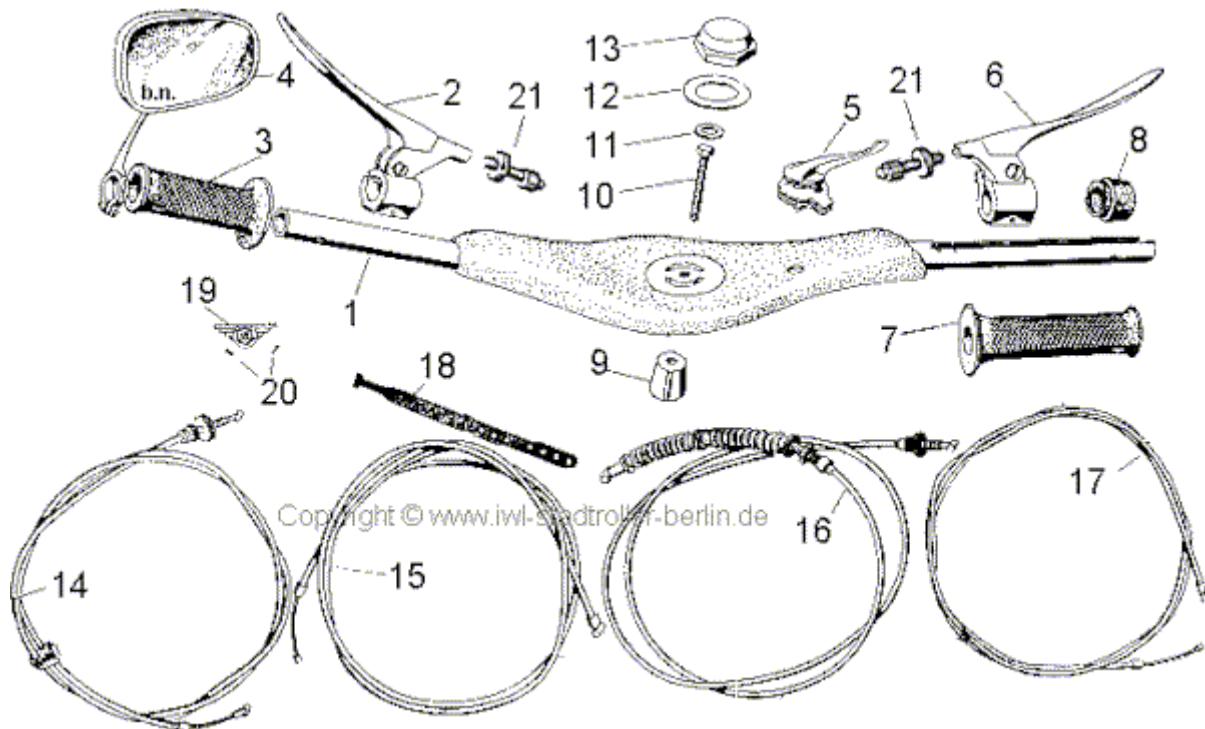
Bild-Nr.:	Benennung:	Ersatzteil-Nr.:	Stück pro Baugruppe:	Bemerkung
1	Kraftstoffbehälter	150-25.100	1	
2	Zwischenlage	150-25.000:04	1	
3	Kraftstoffsieb	R56-253	1	W, B
4	Dichtring	R40	1	W, B
5	Spannband	150-25.200	1	
6	Scheibe	8,4 TGL 0-125 St	2	gal Zn 12 c
7	Sechskantmutter	M 8 TGL 0-934 5 S	2	gal Zn 12 c
8	Kraftstoffhahn		1	
9	Kraftstoffschlauch	Typ 60 S 5x8,2x150 lg	1	
10	Verschlusskappe	R402023	1	W, B
11	Kabeldurchführung	6.2 TGL 39 - 455	1	
12	Fernbedienung	150-25.300	1	
13	Splint	3x15 TGL0-94 ST	1	gal Zn 12 c
14	Sechskantmutter	M10x1 TGL 0-933-4D	1	
15	Federscheibe	B10 TGL 0-137	1	
16	Ferntupfer	150-05.300	1	W, B
o.B.	Zwischenstück	150-TK-SK 1461	1	entfällt ab Fz 10



Tafel 8

Lenker mit Seilzügen - 11

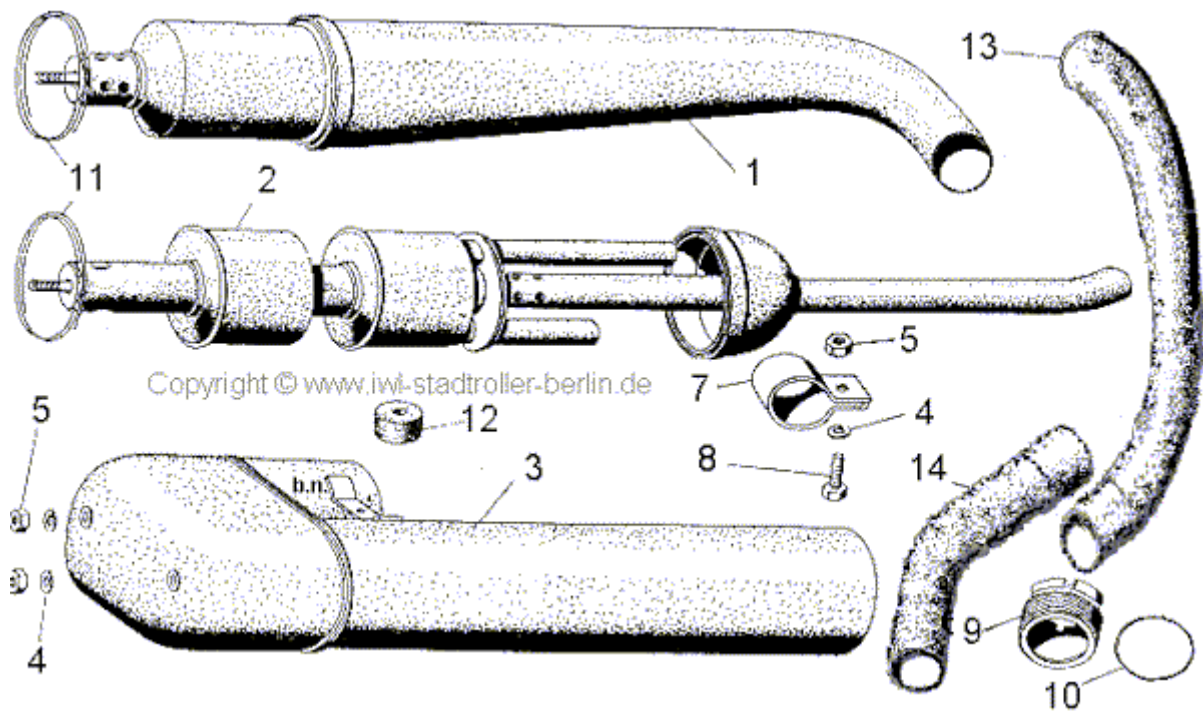
Bild-Nr.:	Benennung:	Ersatzteil-Nr.:	Stück pro Baugruppe:	Bemerkung
1	Lenker	150-03.410	1	
2	Kupplungshebel	TGL 39-441/2	1	
3	Festgriff	201	1	
4	Rückblickspiegel	31031	1	
5	Lufthebel	475	1	
6	Bremshebel	TGL 39-441/3	1	
7	Vergaserdrehgriff	300	1	
8	Distanzstück für Lenker	13-822.33-0	1	
9	Konus	13-822.30-0	1	
10	Sechskantschraube	M 8x45 TGL 0-933 5 S	1	gal Zn 12 c
11	Blanke Scheibe	12 TGL 0-1440 St	1	gal Zn 12 c
12	Scheibe	150-03.000:09	1	
13	Überwurfmutter	13-822.22-0	1	
14	Kupplungsseilzug	150-11.100	1	
15	Luftschieberseilzug	150-11.400	1	
16	Bremsseilzug	150-11.200	1	
17	Gasseilzug	150-11.300	1	
18	Halteband	150-11.000:01	1	
19	Firmenschild	16 IWLN 0301	1	
20	Halbrunfkerbniet	1,4x6 TGL 0-660 Al 99,5	2	
21	Stellschraube	A TGL 39-286	1	
-	Lenker vorm.	150-03.400	1	



Tafel 9

Auspuffanlage - 05- (-10)

Bild-Nr.:	Benennung:	Ersatzteil-Nr.:	Stück pro Baugruppe:	Bemerkung
1	Diffusor mit Dämpfungskammer	150-05.110	1	
2	Dämpfungseinsatz	150-05.120	1	
3	Auspuffmantel	150-05.130	1	
4	Federring	B 8 TGL 0-127	3	gal Zn 12 c
5	Sechskantmutter	M 8 TGL 0-934 4 D	3	gal Zn 12 c
7	Schelle	07.59-10:04	1	B
8	Sechskantschraube	M 8x20 TGL 0-933 5 D	1	gal Zn 12 c
9	Befestigungsmutter	13-827.04-0	1	
10	Dichtring	01-827.293-0	1	
11	Asbestschnur	Ø 2; 180 mm lg.	2	
12	Unterlage	150-05.000:02	1	
13	obere Auspuffrohr	150-05.140:01	1	
14	untere Auspuffrohr	150-05.140:02	1	
-	Auspuffanlage komplett	150-05.100	1	

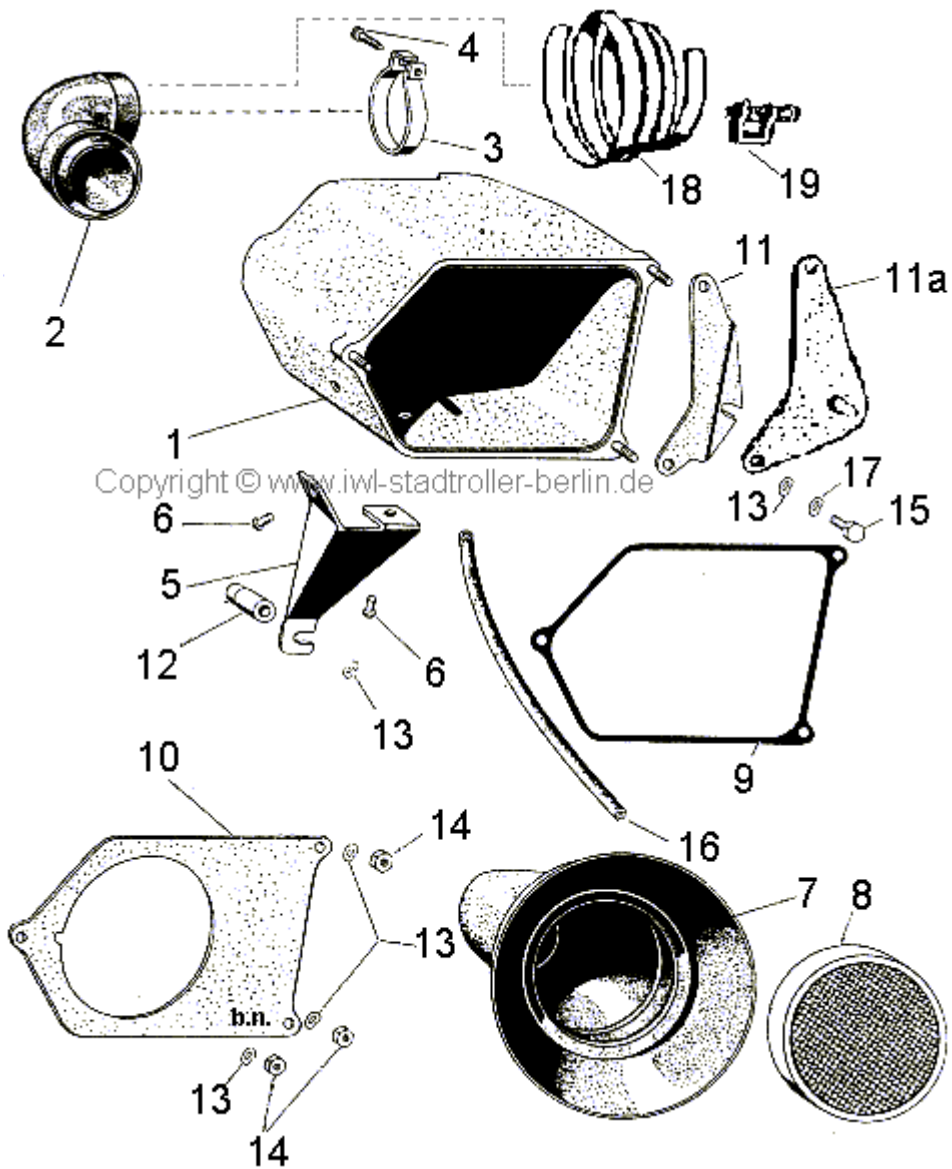


Tafel 10

Ansauggeräuschkämpfer - 05 -(-08)

Bild-Nr.:	Benennung:	Ersatzteil-Nr.:	Stück pro Baugruppe:	Bemerkung
1	Kasten	150-05.210	1	
2	Anschlußstutzen	07.59-08.00:02	1	B
3	Rohrschelle	07.59-08.00:03	1	B
4	Zylinderschraube	BM 5x20 TGL 0-84 4 S	1	gal Zn 12 c
5	Halter	150-05.200:02	1	
6	Halbrundniet	6x12 TGL 0-660 Al	2	
7	Filteraufnahme	150-05.200:01	1	
8	Naßluftfilter	07.59-08.00:04	1	B
9	Zwischenlage	07.59-08.00:08	1	B
10	Deckel	07.59-08.00:09	1	B
11	Halter	150-05.200:03	1	
11a	Halter (neue Bauform)	150-05.200:04	1	
12	Buchse	07.59-08.00:05	1	B
13	Federscheibe	B 6 TGL 0-137	5	gal Zn 12 c
14	Sechskantmutter	M 6 TGL 0-934 4 D	3	gal Zn 12 c
15	Sechskantschraube	M 6x15 TGL 0-931 5 S	1	gal Zn 12 c
16	Kraftstoffschlauch	A 8x12x200 TGL 73379	1	
17	Scheibe	6,4 TGL 0-125 St	1	
18	Schlauchspanner	A 5 TGL 110046	1	
19	Schlauchband	C 5x370 TGL 110046	1	Gmt

Tafel 10

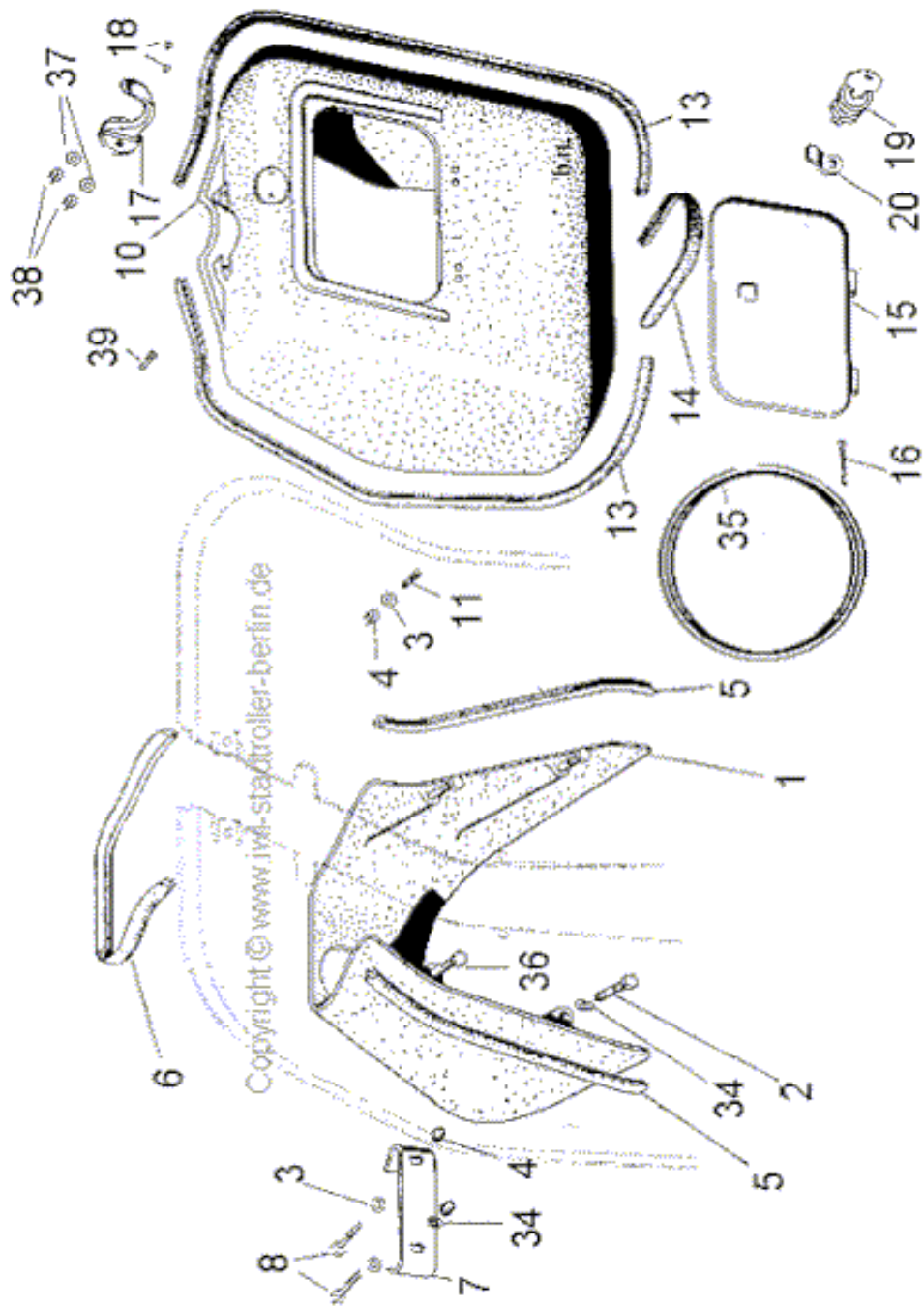


Tafel 11a

Verkleidung - 70

Bild-Nr.:	Benennung:	Ersatzteil-Nr.:	Stück pro Baugruppe:	Bemerkung
1	Blende	150-70.110	1	
2	Sechskantschraube	M 6x22 TGL 0-933 4 S	4	gal Zn 12 c
3	Scheibe	6,4 TGL 0-125 St	8	gal Zn 12 c
4	Hutmutter	M 6 TGL 0-1587 5 S	8	gal Zn 12 c
5	Keeder	150-70.000:01	2	
6	Keeder	150-70.000:05	1	
7	Lenkanschlag	150-70.000:14	1	
8	Sechskantschraube	M 6x15 TGL 0-933 5 S	2	gal Zn 12 c
9	Federring	B 6 TGL 0-127	4	gal Zn 12 c
10	Kasten	150-70.310	1	
11	Stiftschraube	M 6x18 TGL 0-939 5 D	2	gal Zn 12 c
12	Sechskantmutter	M 6 TGL 0-934 4 D	17	gal Zn 12 c
13	Keeder	150-70.000:03	2	
14	Keeder	150-70.000:04	1	
15	Klappe, vollst.	150-70.320	1	
16	Splint	3x30 TGL 0-94 St	2	gal Zn 12 c
17	Mantelhaken	7180	1	
18	Halbrundniet	3x10 TGL 0-660 Al 99,5	2	
19	Zylinder-Einbauschloß	3400	1	
20	Zunge	150-70.300:01	1	
34	Federscheibe	B 6 TGL 0-137	17	gal Zn 12 c
35	Schutzring	150-70.300:02	1	
36	Stiftschraube	M 6x30 TGL 0-938	2	gal Zn 12 c
37	Federscheibe	B 3 TGL 0-137	2	gal Zn 12 c
38	Sechskantmutter	M 3 TGL 0-934 4 s	2	gal Zn 12 c
39	Linsenschraube	BM 6x30 3 TGL 0-85-48	2	gal Zn 12 c

Tafel 11a

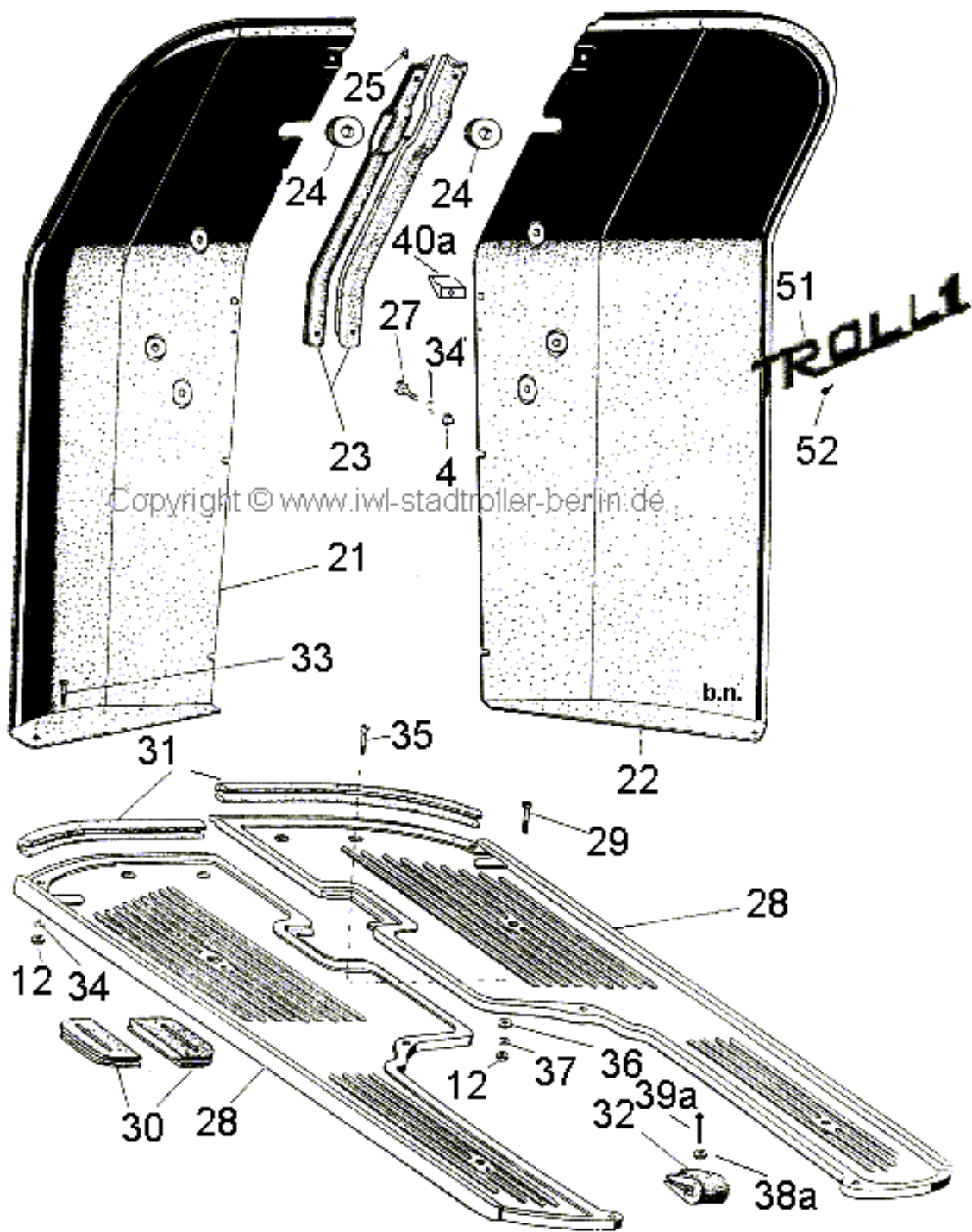


Tafel 11b

Verkleidung - 70

Bild-Nr.:	Benennung:	Ersatzteil-Nr.:	Stück pro Baugruppe:	Bemerkung
4	Sechskantmutter	M 6 TGL 0-934 4 D	4	gal Zn 12 c
12	Sechskantmutter	M 6 TGL 0-934 4 D	siehe Tafel 11a	gal Zn 12 c
22	Spritzwand, rechts	150-70.210:01	1	
21	Spritzwand, links	150-70.220:01	1	
22	Spritzwand, rechts	150-70.210:01	1	
23	Keeder	150-70.210:02	2	
24	Kabeldurchführung	14x4 TGL 39-455	2	
25	Flachrundniet	3x6 TGL 0-674 Al 99,5	4	
26	Sechskantschraube	M 6x10 TGL 0-933 5 S	4	gal Zn 12 gl
27	Sechskantschraube	M 6x12 TGL 0-933 5 S	4	gal Zn 12 gl
28	Trittbrett	150-70.510:01	2	
29	Linsensenkschraube	M 6x30 TGL 0-91 5 S	1	gal Zn 12 c
30	Abdeckplatte	150-70.510:02	2	
31	Keeder	150-70.510:03	2	
32	Anschlag	150-70.520:01	1	
33	Linsensenkschraube	M 6x20 TGL 0-91 4 S	2	gal Zn 12 hgl
34	Federscheibe	B 6 TGL 0-137	17	gal Zn 12 c
35	Linsensenkschraube	M 6x25 TGL 0-91 4 S	6	gal Zn 12 gl
36	Unterlage	150-70.000:07	6	
37	Fächerscheibe	A 6,4 DIN 6798	6	gal Zn 12 c
38a	Fächerscheibe	A 4,3 DIN 6798	1	gal Zn 12 c
39a	Splint	3x30 TGL 0-94 St	1	
40a.	Anschlag	150-70.000:06	2	
41a o.B	Linsensenkschraube (für Anschlag)	M 6x20 TGL 0-91-4 S	2	gal Zn 12 c
51	Fahrzeugnahme	150-70.210:03	1	
52	Halbrundniet	2x6 TGL 0-660-Al	2	Alu

Tafel 11b

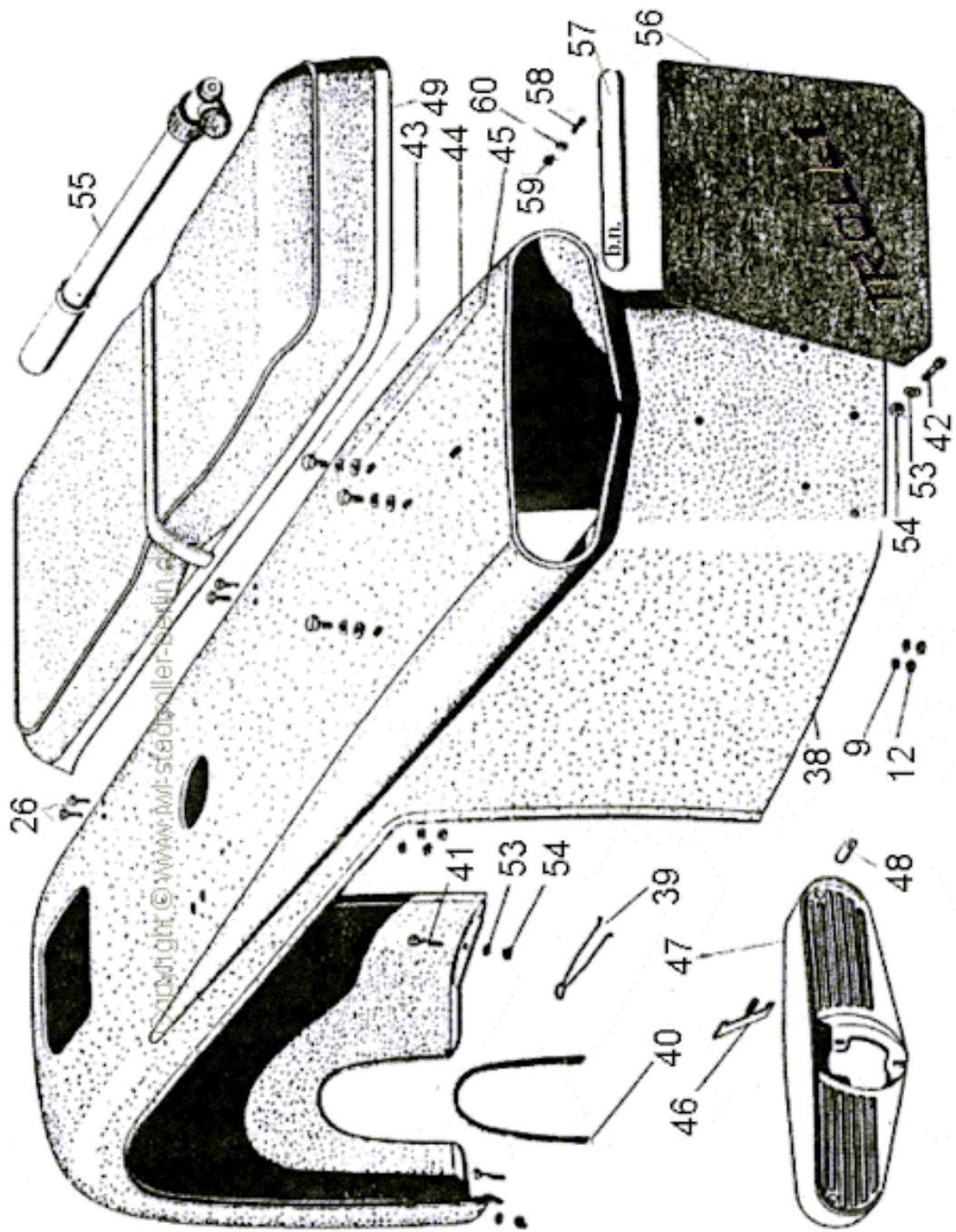


Tafel 11c

Verkleidung - 70

Bild-Nr.:	Benennung:	Ersatzteil-Nr.:	Stück pro Baugruppe:	Bemerkung
38	Rückenteil	150-70.610	1	
39	Feder	150-70.600:07	1	
40	Doppelwulstkeeder	150-70.000:11	1	
41	Sechskantschraube	M 6x20 TGL 0-931 4 D	2	gal Zn 12 c
42	Linsenschraube	M 6x10 TGL 0-920 5 S	3	gal Zn 12 gl
43	Sechskantschraube	M 8x20 TGL 0-933 4 D	3	gal Cu Ni Cr 48 hgl
44	Federscheibe	B 8 TGL 0-137	3	gal Zn 12 c
45	Scheibe	150-70.000:09	3	
46	Haltebügel	150-70.010	2	
47	Gitter	150-70.000:08	1	
48	Mutter f. Haltebügel	150-70.000:17	2	
49	Sitzbank	SO15	1	
50	Federscheibe	B 5 TGL 0-137	2	gal Zn 12 c
54	Sechskantmutter	M 5 TGL 0-034-4D	2	gal Zn 6 c
55	Luftpumpe	B 350 TGL 7610	1	
56	Schmutzschutz	150-70.000:20	1	
57	Zierliste	150-70.000:20	1	
58	Hammerschrauben	04.0083150-70.210:03	3	
59	Sechskantmutter	M 3 TGL 0-934 5 S	3	gal Zn 6 c
60	Federscheibe	A3 TGL 0-137	3	gal Zn 12 c
o.B.	Reserveradhalter		1	Zubehör
o.B.	Gepäckträger		1	Zubehör

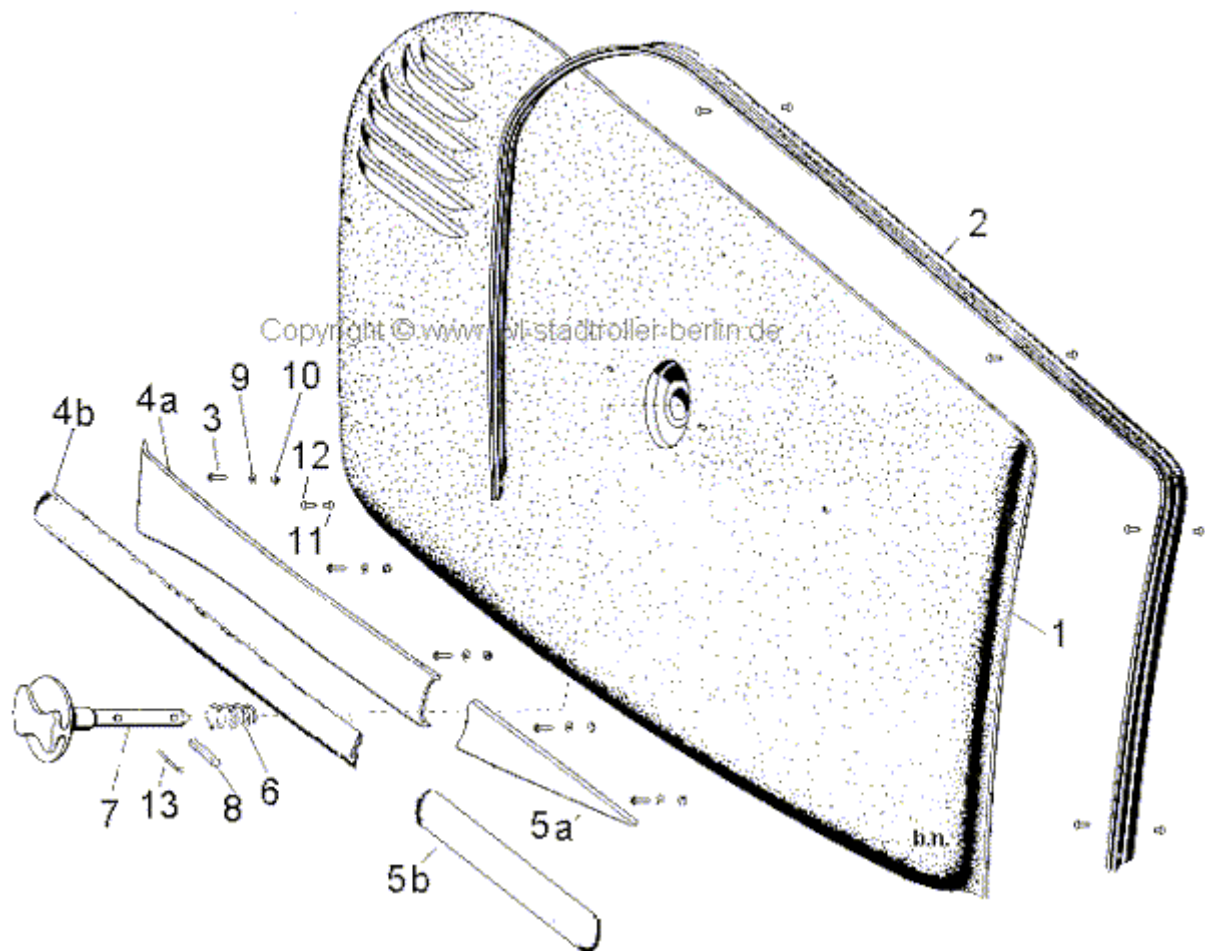
Tafel 11c



Tafel 12

Seitenschale – links - 16

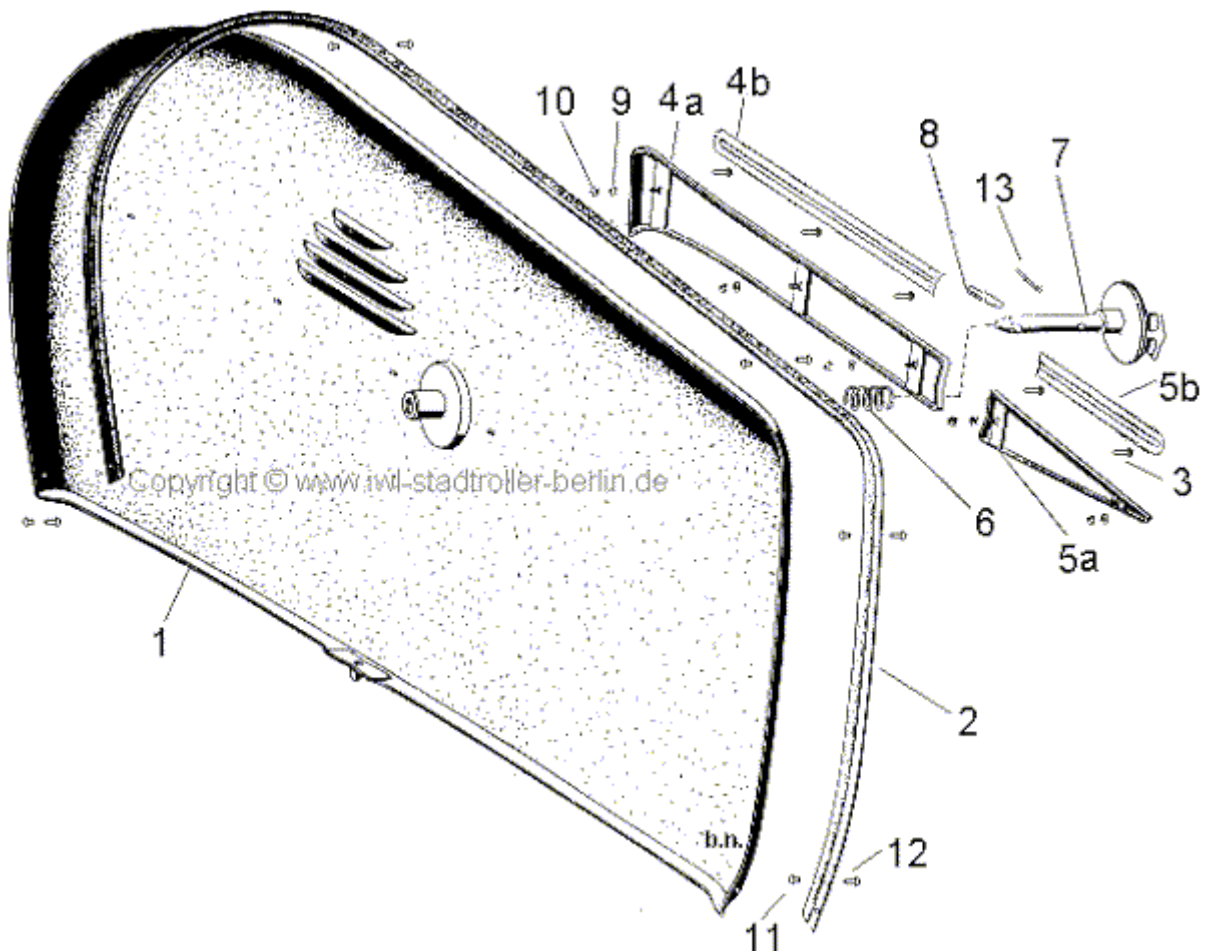
Bild-Nr.:	Benennung:	Ersatzteil-Nr.:	Stück	Bemerkung
1	Seitenschale, links	150-16.100	1	
2	Keeder	150-16.000:01	1	sieheTafel 13 Bild 2
3	Hammerschraube	C4.0083 HON 699-Typ: 90°	5	
4a	Zierblech, links	150-16.200	1	erste Ausführung
4b	Zierleiste, links	150-16.000-04	1	zweite Ausführung
5a	Zierblech, links	150-16.300	1	erste Ausführung
5b	Zierleiste, links	150-16.000-05	1	zweite Ausführung
6	Schraubenfeder	150-16.000:02	1	sieheTafel 13 Bild 6
7	Bolzen	150-16.000:03	1	sieheTafel 13 Bild 7
8	Zylinderkerbstift	5x20 TGL 0-1473	1 (2)	gal Zn 12 c
9	Federscheibe	A 3 TGL 0-137	5	gal Zn 12 c
10	Sechskantmutter	M 3 TGL 0-934 5 S	5	gal Zn 12 c
11	Hohlriet (für Nr. 2)	B4x7 TGL 0-7331	5	vernickelt
12	Hohlriet (für Nr. 2)	C4x9x4 TGL 0-7331	5	vernickelt
13	Splint	4x20 TGL 0-94 St	1	gal Zn 12 c



Tafel 13

Seitenschale – rechts - 18

Bild-Nr.:	Benennung:	Ersatzteil-Nr.:	Stück	Bemerkung
1	Seitenschale, links	150-16.100	1	
2	Keeder	150-16.000:01	1	siehe Tafel 13 Bild 2
3	Hammerschraube	C4.0083 HON 699-Typ: 90°	5	
4a	Zierblech, links	150-16.200	1	erste Ausführung
4b	Zierleiste, links	150-16.000-04	1	zweite Ausführung
5a	Zierblech, links	150-16.300	1	erste Ausführung
5b	Zierleiste, links	150-16.000-05	1	zweite Ausführung
6	Schraubenfeder	150-16.000:02	1	siehe Tafel 13 Bild 6
7	Bolzen	150-16.000:03	1	siehe Tafel 13 Bild 7
8	Zylinderkerbstift	5x20 TGL 0-1473	1 (2)	gal Zn 12 c
9	Federscheibe	A 3 TGL 0-137	5	gal Zn 12 c
10	Sechskantmutter	M 3 TGL 0-934 5 S	5	gal Zn 12 c
11	Hohlriet (für Nr. 2)	B4x7 TGL 0-7331	5	vernickelt
12	Hohlriet (für Nr. 2)	C4x9x4 TGL 0-7331	5	vernickelt
13	Splint	4x20 TGL 0-94 St	1	gal Zn 12 c

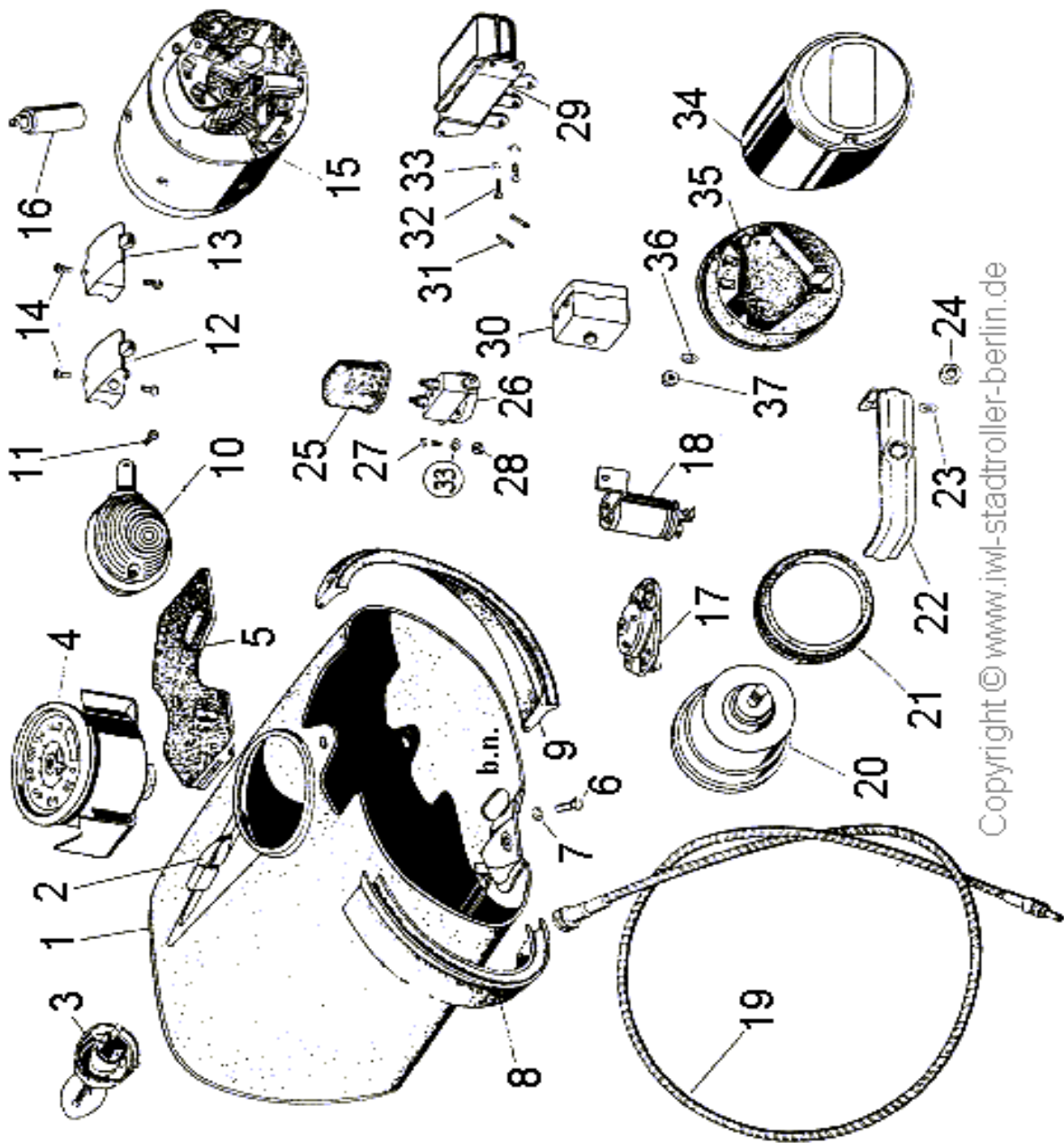


Tafel 14a

Elektrische Anlage - 50

Bild-Nr.:	Benennung:	Ersatzteil-Nr.:	Stück	Bemerkung MZ/ES 125/0-150/0
1	Kradscheinwerfer	8706.7 EZ	1	-runder Tacho-
2	Zündschlüssel	8629.2	1	
3	Glühlampe 6V 45/40 (Bilux)	P45 Bilux R2	1	Fern-Abblendlicht
4	Geschwindigkeitsmesser	522.05.2.05	1	
5	Gummiplatte für Kabeldurchführung	150-05.000:07	1	von IWL
6	Sechskantschraube	M 8x15 TGL 0- 933 5 D	1	gal Zn 12 c
7	Federring	B 8 TGL 0-127	1	gal Zn 12 c
8	Zwischenstück, links	150-70.000:16	1	von IWL
9	Zwischenstück, rechts	150-70.000:15	1	von IWL
10	Blinkleuchte	8580.10	2	schmalere Steg
11	Linsensenkschraube	AM 5x10 TGL 0-91 4 D	2	gal Zn 12 c
12	Abblendschalter	8626.13	1	MZ
13	Blinkschalter	8606.7	1	MZ
14	Linsenschraube	M 4x8 TGL 0-85 5 S	4	gal Zn 12 c Kopf gal Cu Ni Cr 48 mt
15	Lichtmaschine 6 Volt/60 Watt	8016.4	1	Typ: LMZR 6/60
16	Kondensator	0,22 T IKAN 170	1	
17	Zündlichtschalter	8626.1/7	1	MZ
18	Blinkgeber 6 V 1x18 W	8531.4/1	1	
19	Tachometerwelle	AE 960 mm Lang	1	
20	Elektrisches Horn 6 Volt	8416.2/1	1	
21	Hupenring	150-70.000:01	1	Chrom
22	Bügel	150-70.100:02	1	
23	Federscheibe	B 8 TGL 0-137	1	gal Zn 12 c
24	Sechskantmutter	M 8 TGL 0-934 4 D	1	gal Zn 12 c
25	Kappe	07.59-50.01:01	1	B
26	Bremslichtschalter	8600.4	1	
27	Sechskantschraube	M 4x15 TGL 0- 931 5 D	2	gal Zn 12 c
28	Sechskantmutter	M 4 TGL 0-934 4 D	2	gal Zn 12 c
29	Reglerschalter 6 V/60 W	RSC 60/6 8106.6	1	
30	Sicherungsdose	SDA/2 8811.1	1	
31	Schmelzeinsatz 8 Ah	8 DIN 72581	2	Sicherung
32	Zylinderschraube	M 4x15 TGL 0- 84 5 S	2	gal Zn 12 c
33	Federring	B 4 TGL 0-127	5	gal Zn 12 c
34	Brems-Schluß-Kennzeichenleuchte	8522.7	1	MZ

35	Keederplatte	8522.7-000:1	1	
36	Federscheibe	B 5 TGL 0-137	3	gal Zn 12 c
37	Sechskantmutter	M 5 TGL 0-934	3	gal Zn 12 c
-	Glühlampe 6V 5W (Soffitte)	SV 8.5 - 35	1	f. Schlußlicht
-	Glühlampe 6V 18W (Soffitte)	SV 8.5 - 41	3	2x für Blinklicht 1x für Bremslicht
-	Glühlampe 6V 1,2W	BA7s	2	Tachobeleuchtung
-	Glühlampe 6V 1,2W	BA7s	1	Leerlauf / Gebläsekontrolle
-	Glühlampe 6V 1,2W	BA7s	1	Ladekontrolle



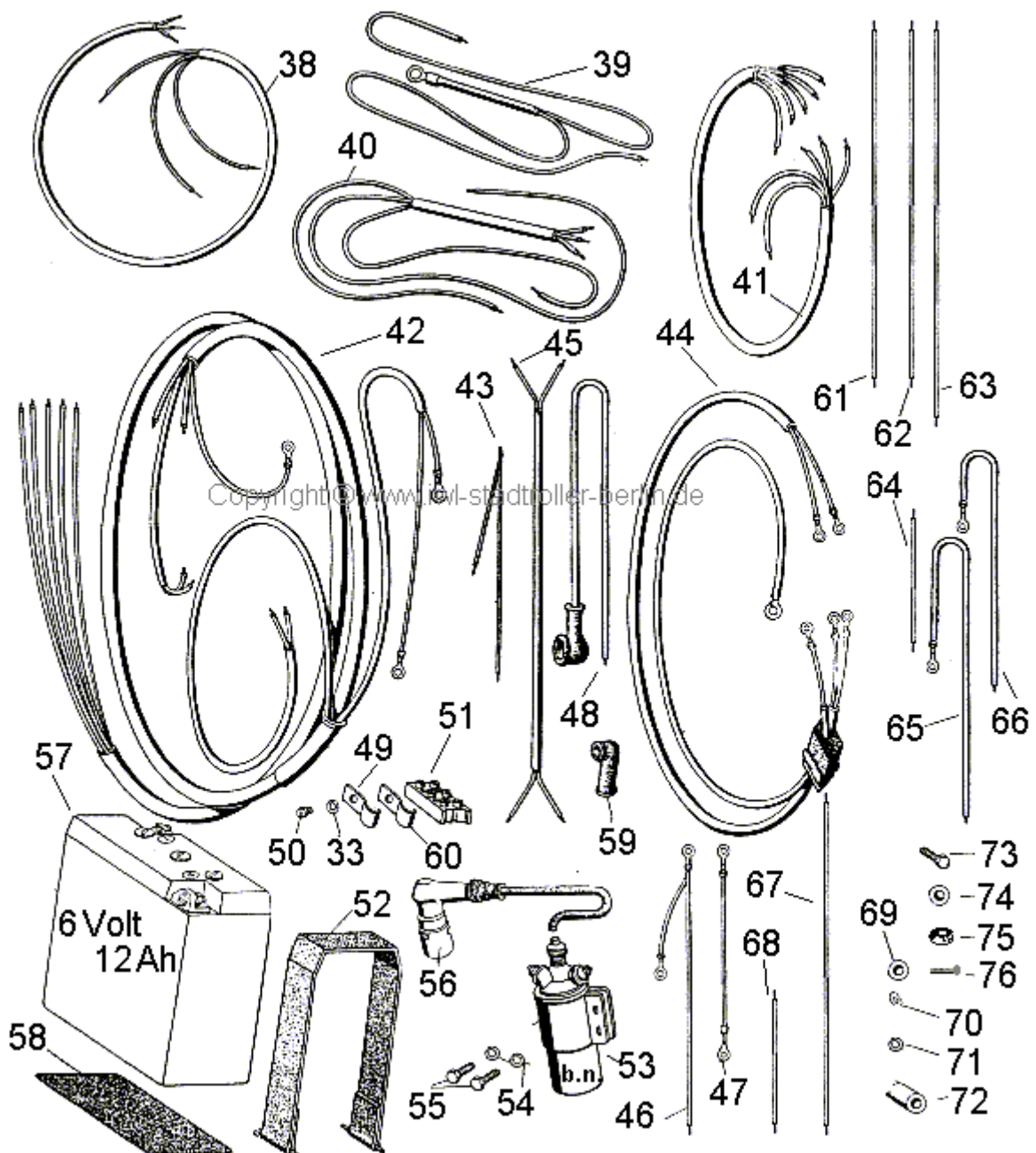
Copyright © www.iwl-stadtroller-berlin.de

Tafel 14b

Elektrische Anlage - 50

Bild-Nr.:	Benennung:	Ersatzteil-Nr.:	Stück	Bemerkung
33	Federring	B 4 TGL 7803	5	siehe Tafel 14a
38	Leitung: Leitungsverbinder-BSKL	150-50.015	1	
39	Leitung: Blinkleuchten-Masse	150-50.009	1	
40	Leitung: Blinkschalter - Blinkleuchten / Blinkgeber	150-50.016	1	
41	Leitung: Abblendschalter - Zündlichtschalter	150-50.002	1	
42	Hauptleitung	150-50.001	1	
43	Leitung: Zündlichtschalter - Tachometerleuchte	150-50.006	1	
44	Leitung: Lichtmaschine - Rglerschalter / Zündspule	150-50.003	1	
45	Leitung: Zündlichtschalter / Horn	150-50.004	1	
46	Leitung: Zündlichtschalter - Kontrollleuchten	150-50.005	1	
47	Leitung: - Batterie/Masse (braun)	150-50.012	1	
48	Leitung: + Batterie/Plus (rot)	150-50.013	1	
49	Befestigungsschelle 1x15	DIN 72571 St	1	gal Zn 12 c
50	Zylinderschraube M 4x6	TGL 0-84 5 S	1	gal Zn 12 c
51	Leitungsverbinder B 3	DIN 72586	1	
52	Spannband (Eisen-Blech)	13-830.08-0	1	
53	Zündspule 6Volt	8356.2	1	
54	Federring	B 6 TGL 0-127	2	gal Zn 12 c
55	Sechskantschraube	M 6x15 TGL 0- 933 5 D	2	gal Zn 12 c
56	Zündleitung, vollst.	8359.5/1	1	
57	Batterie 6V 12 Ah	DIN 72311	1	
58	Batterieunterlage (Gummi)	150-05.000:02	1	
59	Schutzkappe für Lenkerkabel (Gummi)	13-830.39-0	2	
60	Befestigungsschelle 1x12	DIN 72571 St	1	gal Zn 12 c
61	Leitung :Zündlichtschalter Ladeanzeigeleuchte	150-50.000: 03	1	
62	Leitung :Blinkgeber-Zündlichtschalter	150-50.000: 04	1	
63	Leitung :Zündlichtschalter- Scheinwerfer	150-50.000: 08	1	
64	Masseleitung der BSKL	150-50.000: 09	1	
65	Leitung :Scheinwerfer-Masse	150-50.011	1	
66	Leitung :Sicherheit-Reglerschalter	150-50.014	1	
67	Leitung :Zündlichtschalter- Tacholeuchte	150-50.000: 15	1	
68	Leitung :Tacholeuchte1 und 2	150-50.000: 16	1	

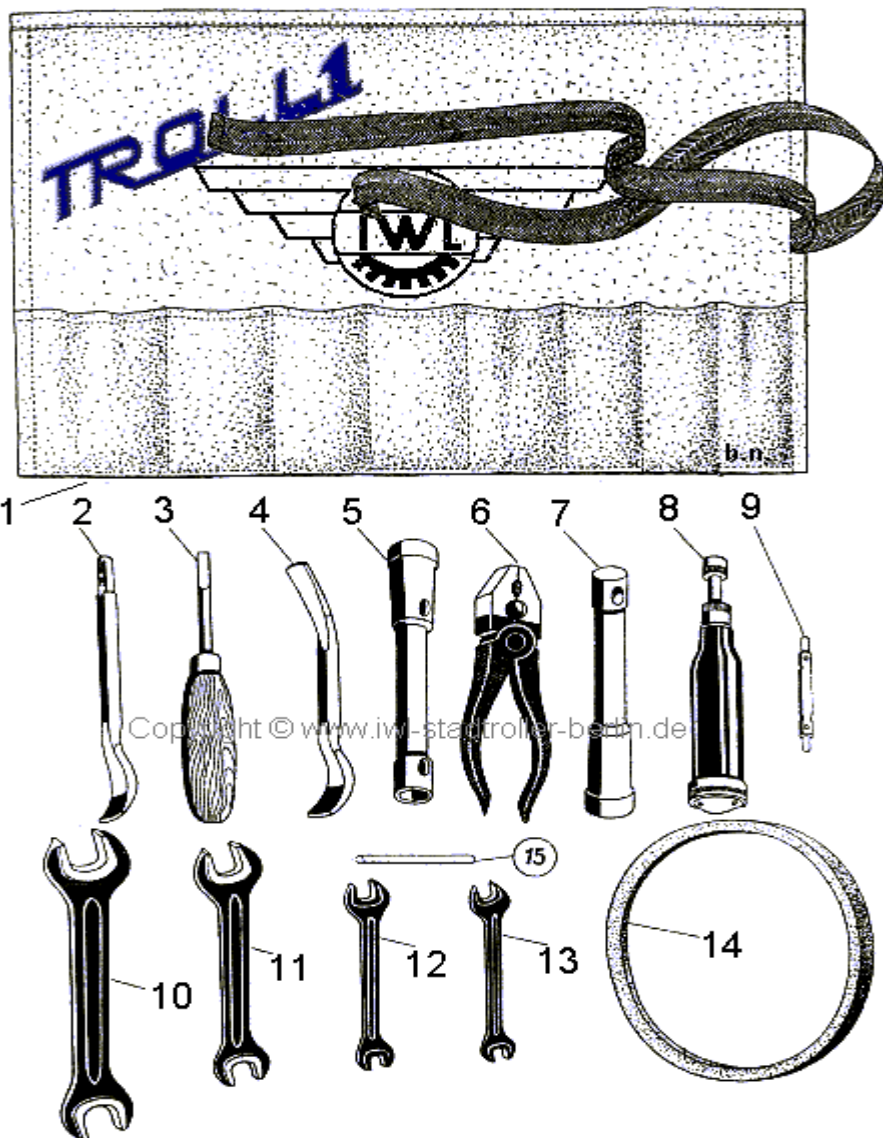
69	Sechskantmutter	M 5 TGL 0-934-5 S	3	gal Zn 12 c
70	Federscheibe	B 5 TGL 0-137	3	gal Zn 12 c
71	Zahnscheibe	A 4 TGL 0-6797	4	
72	Distanzhülse	150-50.000: 12	1	
73	Sechskantschraube	M 6x30 TGL 0- 931-5 S	1	gal Zn 12 c Kopf gl.
74	Scheibe	A 7 TGL 0-440	1	gal Zn 12 gl.
75	Puffer	Form-Nr.4661	1	
76	Linsenschraube	M 4x6 TGL 0-85	2	gal Zn 12



Tafel 15

Werkzeugsatz

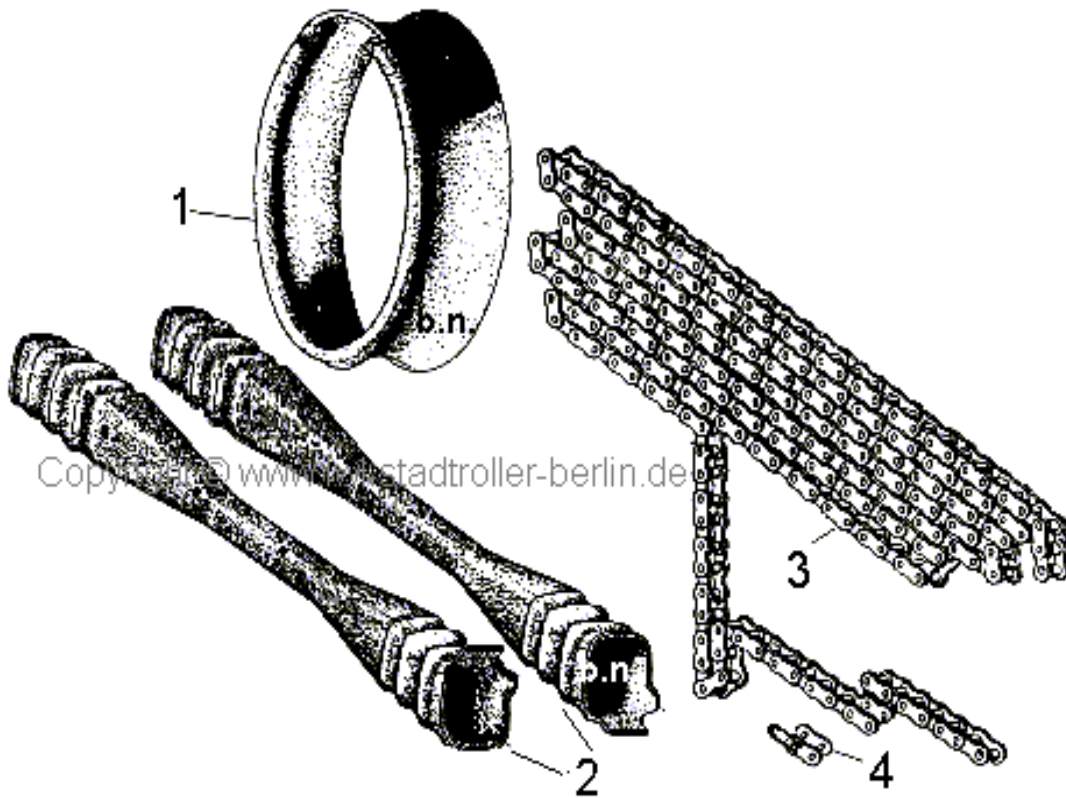
Bild-Nr.:	Benennung:	Ersatzteil-Nr.:	Stück	Bemerkung
-	Werkzeugsatz, kompl.	150-90	1	
	Der Werkzeugsatz wird (wurde) nur komplett geliefert			
1	Werkzeugtasche	A TGL 39-453	1	
2	Montierhebel m. Dorn	R56-90:02	1	
3	Schraubenzieher	6x175 TGL 48-73502	1	
4	Montierhebel	R56-90:1	1	
5	Doppelsteckschlüssel	14x17 TGL 0-896	1	
6	Kombinationszange	160 TGL 4694	1	
7	Zündkerzenschlüssel	21 TGL 39-331	1	
8	Fett-Kolbenpresse	B 35 TGL 5047	1	
9	Fühllehre	04/06	1	
10	Doppelmaulschlüssel	19x22 DIN 895	1	
11	Doppelmaulschlüssel	14x17 DIN 895	1	
12	Doppelmaulschlüssel	9x11 DIN 895	1	
13	Doppelmaulschlüssel	8x10 DIN 895	1	
14	Keilriemen	8x475 TGL 6554	1	
15	Bolzen	6x65 TGL 0-1433	1	gal Zn 12 c



Tafel 16

Motor-Zubehör

Bild-Nr.:	Benennung:	Ersatzteil-Nr.:	Stück	Bemerkung
1	Lüfteranschluß / Tafel 10	150-05.000:01	1	älter Ausführung
2	Kettenschutzschlauch	A 330x12,7x6,4 TGL 39-459	2	
3	Rollenkette	1x12,7x6,4x108 TGL 39-295	1	108-Glieder
4	Steckglied / Kettenschloß	1 A 12,7x6,4 TGL 39-295	1	



Für die Richtigkeit, Vollständigkeit und Aktualität der auf diesen Seiten veröffentlichten Informationen kann keine Haftung oder Garantie übernommen werden. (B.N.)

